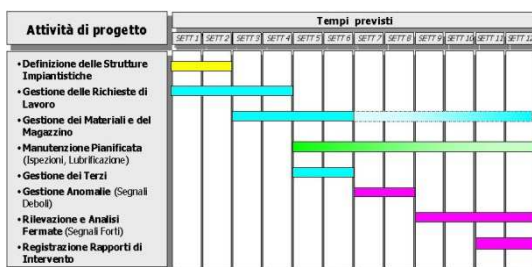




Agenzia per il Diritto
allo Studio Universitario
dell'Umbria

**Affidamento in Global Service del servizio di manutenzione, pulizia,
portierato e ristorazione presso la Casa dello studente S. Valentino –
Terni**



Oggetto :

Computo metrico estimativo

Empty box for content

Quantità e importi per Interventi Periodici

Codice	Attività	Periodicità (giorni)	Unità misura e prezzo	
Sede	Importo per ogni singola verifica	Quantità per sede	Importo annuo per sede	

P.2.0	PULIZIE, GUARDAROBBA E LAVANDERIA			
P.2.1.0	1 - Giornaliere			
P.2.1.1.0	Bagni Comuni			
P.2.1.1.1	<p>Pulizia, lavaggio e disinfezione di tutti gli apparecchi igienico-sanitari, rubinetti ed accessori vari dei bagni e antibagni comuni (esclusi i bagni a servizio di un'unica camera) comprensivo del controllo generale delle apparecchiature di erogazione e di deflusso dell'acqua, in orari da concordare con l'Amministrazione.</p> <p>Pulizia</p> <ul style="list-style-type: none"> - Pulizia, lavaggio e disinfezione di tutti gli apparecchi igienico-sanitari, rubinetti ed accessori vari. Tali operazioni dovranno essere eseguite in modo da non ostruire la conduzione degli impianti e degli scarichi, che dovranno essere mantenuti in piena efficienza di funzionamento. <p>Rubineria:</p> <ul style="list-style-type: none"> - controllo generale e pulizia di tutta la rubinetteria e le cassette di scarico dell'acqua con apertura e chiusura dei rubinetti associati agli apparecchi sanitari, quelli di arresto e sezionamento per la verifica della manovrabilità e tenuta all'acqua. - segnalazione di eventuale sostituzione delle guarnizioni o delle cartucce di apertura dell'acqua <p>Apparecchi sanitari:</p> <ul style="list-style-type: none"> - verifica ancoraggio. - verifica scarichi, vasi, verifica della funzionalità di tutti gli scarichi. - verifica della tenuta degli scarichi. - verifica sedile coprivaso verifica, fissaggio. - rimozione di eventuale calcare sugli apparecchi sanitari con uso di decalcificanti. - segnalazioni di interventi da dover effettuare quali (a titolo di esempio): sistemazione dell'ancoraggio dei sanitari e delle cassette a muro, eventuale sigillatura con silicone, sistemazione dei dispositivi non perfettamente funzionanti con sostituzione delle parti non riparabili, sigillatura e sostituzione di guarnizioni, sistemazione ed eventuale sostituzione dei sedili coprivaso con altri simili e della medesima qualità. <p>Bagni, docce, antibagni e spogliatoi comuni (esclusi i bagni a servizio di un'unica camera)</p> <ul style="list-style-type: none"> - Spazzatura, lavaggio, disinfezione e deodorazione con prodotti idonei dei pavimenti e dei rivestimenti di tutti i bagni, degli antibagni e antiodocce, delle docce, e degli spogliatoi comuni con esclusione dei bagni a servizio di un'unica camera - Svuotamento dei cestini rifiuti, raccolta separata del contenuto (come da norma) e smaltimento del contenuto come previsto dalle norme (smaltimento separato con particolare riferimento agli assorbenti ed affini) - Spolveratura di tutti gli apparecchi di illuminazione, sia fissi che mobili. <p>Bagni comuni (esclusi i bagni a servizio di un'unica camera)</p> <ul style="list-style-type: none"> - Rifornimento dei bagni di carta igienica, sapone, e di asciugamani di carta. <p>Per ogni bagno comune (non al servizio di un'unica camera) comprensivo o meno di antibagno; nel caso di presenza di antibagno questo è compreso.</p>	1		
Casa dello Studente - Terni	PULIZIA - Bagni comuni con e senza antibagno	7,00	cad Euro	4,26
TOTALE ANNUO CODICE		P.2.1.1.1	7,00 Euro	10.878,68
P.2.1.3.0	Parti comuni ed uffici			
P.2.1.3.1	<p>Pulizia parti comuni interne ed esterne (con la sola esclusione delle camere degli studenti)</p> <ul style="list-style-type: none"> - Spazzatura degli atri, dei corridoi, degli ingressi interni ed esterni, delle zone esterne di pertinenza, delle scale, dei locali adibiti ad attività varie, a portineria e ad uso comune degli studenti con la sola esclusione delle camere degli studenti previa: - spolveratura e pulizia generica di tutti i mobili, arredi e tavoli presenti; - spolveratura e pulizia generica dei corpi scaldanti - spolveratura e pulizia generica delle ringhiere e dei corrimano - spolveratura e pulizia generica di porte, finestre e davanzali - spolveratura e pulizia generica degli apparecchi di illuminazione - spolveratura e pulizia generica degli elementi di arredo, quadri, ecc. - svuotamento e pulizia di tutti i posacenere da tavolo e da colonna; - svuotamento dei cestini raccogli carta; - raccolta negli appositi contenitori (procedendo alla normale separazione per eseguire la raccolta differenziata) di tutti i rifiuti ed immondizie e trasporto allo scarico comunale apposito; - Lavaggio con prodotti idonei dei pavimenti degli atri, dei corridoi, degli ingressi interni ed esterni, delle scale, dei locali adibiti ad uffici, a portineria e ad uso comune degli studenti con 	1		

Codice	Attività	Periodicità (giorni)	Unità misura e prezzo		
Sede			Importo per ogni singola verifica	Quantità per sede	Importo annuo per sede
	la sola esclusione delle camere degli studenti.				
				mq	Euro
Casa dello Studente - Terni	ESTERNO - Area pavimento terrazzi		165,32	€/a	3.958,42
Casa dello Studente - Terni	PULIZIA - Area calpestabile parti comuni		569,84	€/a	13.644,25
TOTALE ANNUO CODICE		P.2.1.3.1	735,16	Euro	17.602,67
P.2.1.2.0	Cucine				
P.2.1.2.1	Cucine comuni presenti negli studentati - Spazzatura, lavatura, sgrassaggio e disinfezione con prodotti idonei dei pavimenti e dei rivestimenti delle cucine e degli angoli cottura - Svuotamento dei cestini rifiuti, raccolta separata del contenuto (come da norma) e smaltimento del contenuto come previsto dalle norme (smaltimento separato) - Pulizia e disinfezione elementi della cucina, pensili, tavoli, lavelli rubinetti, ecc. - Spolveratura di tutti gli apparecchi di illuminazione, sia fissi che mobili. Da ripetere due volte ogni giorno in orari da concordare con l'Amministrazione.				1
				mq	Euro
Casa dello Studente - Terni	PULIZIA - Area pavimento cucine		31,54	€/a	2.954,00
TOTALE ANNUO CODICE		P.2.1.2.1	31,54	Euro	2.954,00
P.2.2.0	2 - Settimanali				
P.2.2.3.0	Parti comuni ed uffici				
P.2.2.3.1	Pulizia degli arredi installati nei locali non destinati a camere per studenti - Spolveratura di armadietti, tavoli, librerie, cassettiere, ecc. ed in generale di tutto il mobilio ed arredi ubicati nei corridoi, nelle portinerie e in generale nei locali comuni con esclusione di quello presente nelle camere - Lavaggio esterno con detergenti e sanificanti di armadietti, tavoli, librerie, cassettiere, ecc. ed in generale di tutto il mobilio ed arredi ubicati nei corridoi, nelle portinerie e nei locali comuni con esclusione di quello presente nelle camere. - Pulizia apparecchi telefonici e simili, con impiego di idoneo disinfettante innocuo per le persone, ubicati nei corridoi, nelle portinerie e nei locali comuni con esclusione di quello presente nelle camere. -spolveratura di tutti gli apparecchi di illuminazione, sia fissi che mobili, dei corpi scaldanti, delle porte e delle finestre, dei davanzali e di quant'altro qui non espressamente indicato e facente parte dell'arredamento. L'attività dovrà essere svolta previo spostamento degli oggetti, delle carte, dei fascicoli e di quant'altro appoggiato o aderente all'elemento da pulire e riposizionamento degli stessi così come trovati				7
				mq	Euro
Casa dello Studente - Terni	PULIZIA - Area calpestabile parti comuni		569,84	€/a	932,99
TOTALE ANNUO CODICE		P.2.2.3.1	569,84	Euro	932,99
P.2.7.0	7 - Annuali				
P.2.7.2	Pulizia e sistemazione della biancheria sporca, copriletti, coperte, ecc. di proprietà dell'Amministrazione - Ritiro biancheria sporca, trasporto, trattamento di lavaggio, stiratura, finissaggio, manutenzione ordinaria dei capi, eventuale sostituzione e riconsegna dei copriletti, coperte (di lana e acriliche) e cuscini di proprietà dell'Amministrazione. Per ogni capo.				365
				cad	Euro
Casa dello Studente - Terni	INTERNO - Posti letto numero		48,00	€/a	840,10
TOTALE ANNUO CODICE		P.2.7.2	48,00	Euro	840,10
P.2.7.3	Pulizia di fondo dell'edificio (parti comuni, camere, terrazzi, atri, ingressi, parti di pertinenza, ecc.) costituita da: Pulizia e spolveratura corpi riscaldanti. Pulizia e spolveratura dei corpi riscaldanti (radiatori e termoconvettori) presenti con prodotti idonei. Pulitura, con mezzi e soluzioni idonee, dei davanzali. Pulitura, con mezzi e soluzioni idonee, dei davanzali. Spolveratura e pulizia delle ringhiere e dei corrimano. - Spolveratura e pulizia con prodotti idonei delle balaustre, delle ringhiere, dei corrimano e, in generale, di tutte le inferriate. Pulizia porte - Spolveratura e lavaggio con prodotti detergenti idonei, non aggressivi, delle porte delle zone comuni, dei bagni, delle camere e di quant'altro, senza esclusione alcuna, comprensivo dell'attività per ante, telaio, coprifili, eventuali vetri, maniglie, serrature, targhe applicate alla porta o sul muro e di quant'altro ad esse associabili, il tutto a perfetta regola d'arte - rimozione accurata dei depositi di sporca in prossimità di fori, asole, battute, cerniere				365

Codice	Attività	Periodicità (giorni)	Unità misura e prezzo		
Sede	Importo per ogni singola verifica	Quantità per sede	Importo annuo per sede		
	<p>- eventuale pulizia dei profili con pasta abrasiva e/o con prodotti sgrassanti e applicazione di protezione superficiale.</p> <p>Pulizia finestre</p> <p>- Spolveratura e lavaggio con prodotti detergenti idonei, non aggressivi, delle finestre delle zone comuni, dei bagni, delle camere e di quant'altro, senza esclusione alcuna, comprensivo dell'attività per ante, telaio, coprifili, vetri, maniglie, serrature, del lavaggio davanzali e di quant'altro ad esse associabili, il tutto a perfetta regola d'arte</p> <p>- rimozione accurata dei depositi di sporco in prossimità di fori, asole, battute, cerniere</p> <p>- eventuale pulizia dei profili con pasta abrasiva e/o con prodotti sgrassanti e applicazione di protezione superficiale.</p> <p>Pulizia di tutti gli apparecchi di illuminazione</p> <p>- Pulizia di tutti gli apparecchi di illuminazione, sia fissi che mobili con prodotti detergenti idonei</p> <p>- Lavaggio delle parti metalliche degli apparecchi di illuminazione. Tale operazione dovrà essere eseguita con panni morbidi impregnati con soluzione anticorrosiva di detergenti.</p> <p>Spolveratura dei soffitti e delle pareti.</p> <p>Spolveratura dei soffitti e delle pareti.</p> <p>Pulizia e spolveratura del mobilio</p> <p>Pulizia, spolveratura e disinfezione (con prodotti adeguati al tipo di mobilio) del mobilio previo lo spostamento dei mobili durante le pulizie (con particolare riferimento ai locali adibiti ad uffici, alle cucine e alle camere) da effettuarsi con la periodicità stabilita, per consentire la pulizia delle parti non immediatamente accessibili.</p> <p>Svuotamento cestini rifiuti, posacenere da tavolo e da colonna, ecc.</p> <p>Svuotamento e pulitura di tutti i posacenere da tavolo e da colonna; svuotamento dei cestini rifiuti, raccolta separata del contenuto (come da norma) e smaltimento del contenuto come previsto dalle norme (smaltimento separato); raccolta negli appositi contenitori (procedendo alla normale separazione per eseguire la raccolta differenziata) di tutti i rifiuti ed immondizie e trasporto allo scarico comunale apposito;</p> <p>Spazzatura, lavaggio, sgrassaggio e disinfezione con prodotti idonei dei pavimenti</p> <p>Spazzatura e lavaggio sgrassaggio e disinfezione con prodotti idonei dei pavimenti degli atri, dei corridoi, degli ingressi interni ed esterni, delle scale, dei locali adibiti ad uffici, a portineria, ad uso comune e delle camere degli studenti.</p> <p>Spazzatura, lavaggio, sgrassaggio, disinfezione e deodorazione con prodotti idonei dei pavimenti e dei rivestimenti di tutti i bagni, degli antibagni e antidocce, delle docce, e degli spogliatoi comuni comprensivo dei bagni a servizio di un'unica camera</p> <p>Spazzatura, lavaggio, sgrassaggio, disinfezione e deodorazione con prodotti idonei dei pavimenti e dei rivestimenti di tutte le cucine e degli angoli cottura.</p> <p>Da abbinarsi in occasione delle lucidature dei pavimenti.</p>		mq	Euro	1,29
Casa dello Studente - Terni	INTERNO - Area totale lorda	2.688,00	€/a		3.454,08
TOTALE ANNUO CODICE		P.2.7.3	2.688,00	Euro	3.454,08
P.2.3.0	3 - Quindicinali				
P.2.2.2.1	<p>Camere - Pulizia degli arredi installati nelle camere delle varie sedi e spazzatura, lavaggio, sanificazione di tutti i pavimenti e i rivestimenti delle camere degli studenti.</p> <p>Pulizia degli arredi installati nelle camere</p> <p>- Spolveratura di arredi installati nelle camere</p> <p>- pulizia degli arredi con detergenti e sanificanti</p> <p>- pulizia apparecchi telefonici e simili con impiego di idoneo disinfettante innocuo per le persone</p> <p>-spolveratura di tutti gli apparecchi di illuminazione, sia fissi che mobili, dei corpi scaldanti, delle porte e delle finestre, dei davanzali e di quant'altro qui non espressamente indicato e facente parte dell'arredamento.</p> <p>L'attività dovrà essere svolta previo spostamento degli oggetti, delle carte, dei fascicoli e di quant'altro appoggiato o aderente all'elemento da pulire e riposizionamento degli stessi così come trovati.</p> <p>Spazzatura, lavaggio, sanificazione di tutti i pavimenti e i rivestimenti delle camere</p> <p>- Spazzatura delle camere degli studenti previa:</p> <p>a) spolveratura di tutti i mobili e gli arredi e tavoli esistenti.</p> <p>b) svuotamento e pulitura di tutti i posacenere da tavolo e da colonna.</p> <p>c) svuotamento dei cestini, raccolta negli appositi contenitori (procedendo alla raccolta differenziata) di tutti i rifiuti ed immondizie e trasporto allo scarico comunale.</p> <p>- Lavatura con prodotti idonei dei pavimenti e i rivestimenti delle camere degli studenti.</p> <p>Le suddette operazioni dovranno essere eseguite previo spostamento di scrivanie, tavoli e di quant'altro.</p> <p>Per ogni camera (mq medi della camera 15,5).</p> <p>Per ogni bagno a servizio di un'unica camera: Spazzatura, lavaggio, disinfezione bagni, docce, antibagni e spogliatoi a servizio di un'unica camera. Pulizia, lavaggio e disinfezione di tutti gli apparecchi igienico-sanitari, rubinetti ed accessori vari dei bagni a servizio di un'unica</p>				15

Codice	Attività	Periodicità (giorni)	Unità misura e prezzo	
Sede	Importo per ogni singola verifica	Quantità per sede	Importo annuo per sede	
	camera comprensivo del controllo generale delle apparecchiature di erogazione e di deflusso dell'acqua. Bagni a servizio di un'unica camera - Rifornimento di carta igienica. - Spazzatura, lavaggio, disinfezione e deodorazione con prodotti idonei dei pavimenti e dei rivestimenti di tutti i bagni, degli antibagni e antidocce, delle docce, e degli spogliatoi a servizio di un'unica camera - Svuotamento dei cestini rifiuti, raccolta separata del contenuto (come da norma) e smaltimento del contenuto come previsto dalle norme (smaltimento separato con particolare riferimento agli assorbenti ed affini) - Spolveratura di tutti i corpi scaldanti, gli apparecchi di illuminazione sia fissi che mobili, le porte e le finestre, nonché di tutti gli arredi. - Pulizia, lavaggio e disinfezione di tutti gli apparecchi igienico-sanitari, rubinetti ed accessori vari. Tali operazioni dovranno essere eseguite in modo da non ostruire la conduzione degli impianti e degli scarichi, che dovranno essere mantenuti in piena efficienza di funzionamento. Rubinetteria: - controllo generale e pulizia di tutta la rubinetteria e le cassette di scarico dell'acqua con apertura e chiusura dei rubinetti associati agli apparecchi sanitari, quelli di arresto e sezionamento per la verifica della manovrabilità e tenuta all'acqua. - segnalazione di eventuale sostituzione delle guarnizioni o delle cartucce di apertura dell'acqua Apparecchi sanitari: - verifica ancoraggio. - verifica scarichi, vasi, verifica della funzionalità di tutti gli scarichi. - verifica della tenuta degli scarichi. - verifica sedile coprivaso verifica, fissaggio. - rimozione di eventuale calcare sugli apparecchi sanitari con uso di decalcificanti. - segnalazioni di interventi da dover effettuare quali (a titolo di esempio): sistemazione dell'ancoraggio dei sanitari e delle cassette a muro, eventuale sigillatura con silicone, sistemazione dei dispositivi non perfettamente funzionanti con sostituzione delle parti non riparabili, sigillatura e sostituzione di guarnizioni, sistemazione ed eventuale sostituzione dei sedili coprivaso con altri simili e della medesima qualità. - Rifornimento dei bagni di carta igienica.		cad Euro	19,06
Casa dello Studente - Terni	INTERNO - Camere numero	27,00	€/a	12.519,20
TOTALE ANNUO CODICE		P.2.2.2.1	27,00 Euro	12.519,20
P.2.2.2.2	Servizio di rifacimento letti comprendente la fornitura in noleggio del kit biancheria per studente, composto da lenzuola per letto singolo (sopra e sotto), una federa, un telo da bagno e due asciugamani (piccolo e grande). Nel noleggio è ricompreso il ritiro della biancheria sporca, il trasporto, il trattamento di lavaggio, la stiratura, il finissaggio, la manutenzione ordinaria dei capi, la riconsegna e l'eventuale posa in opera, nelle camere degli studenti, della biancheria pulita. Per ogni kit fornito e posto in opera conforme a quanto specificato nel capitolato d'appalto.		cad Euro	6,75
Casa dello Studente - Terni	INTERNO - Posti letto numero	48,00	€/a	7.880,15
TOTALE ANNUO CODICE		P.2.2.2.2	48,00 Euro	7.880,15
P.2.5.0	4 - Mensili			
P.2.5.1	Pulizia delle grate di raccolta acque piovane per ogni edificio.			30
			cad Euro	1,71
Casa dello Studente - Terni	IG - Sistema di raccolta acque pluviali presenza	1,00	€/a	20,79
TOTALE ANNUO CODICE		P.2.5.1	1,00 Euro	20,79
	Aree Esterne			
P.3.1	Taglio e sistemazione verde esterno dall'area di pertinenza con eliminazione del materiale di risulta dal cantiere.			120
			cad Euro	178,04
Casa dello Studente - Terni	ESTERNO - Aree Esterne	1,00	€/a	541,53
TOTALE ANNUO CODICE		P.3.1	1,00 Euro	541,53
P.3.2	Derattizzazione e sanificazione area esterna con prodotti idonei.			182
			cad Euro	137,06
Casa dello Studente - Terni	ESTERNO - Aree Esterne	1,00	€/a	274,87
TOTALE ANNUO CODICE		P.3.2	1,00 Euro	274,87
P.1.0	MANUTENZIONE			
P.1.1.0	EDILE			
P.1.1.2	Esame a vista - Interno - Zoccolini - Pareti e contropareti in cartongesso e gesso - Muratura,			365

Codice	Attività	Periodicità (giorni)		
		Unità misura e prezzo		
Sede		Importo per ogni singola verifica	Quantità per sede	Importo annuo per sede
	<p>giunti e sigillature - Laterizio a cortina - Calcestruzzo facciavista - Rivestimenti in legno - Rivestimento lapideo - Pavimenti interni - Rivestimenti interni - Scale - Corrimano e balaustre interne.</p> <p>Zoccolini:</p> <ul style="list-style-type: none"> - controllo a vista ispezione visiva finalizzata alla ricerca di fessurazioni e lesioni, controllo dello stato di conservazione della "finitura e dell'uniformità cromatica", rilievo della presenza di depositi, efflorescenze, bollature, croste, microfessurazioni, sfarinamenti e distacchi - eventuale rifissaggio di elementi distaccati. <p>Pareti e contropareti in cartongesso e gesso:</p> <ul style="list-style-type: none"> - controllo a vista ispezione visiva finalizzata alla ricerca di fessurazioni e lesioni, controllo dello stato di conservazione della "finitura e dell'uniformità cromatica", rilievo della presenza di depositi, efflorescenze, bollature, croste, microfessurazioni e sfarinamenti. <p>Muratura, giunti e sigillature:</p> <ul style="list-style-type: none"> - verifica di eventuali processi di degrado della muratura, dei giunti e delle sigillature, individuazione di eventuali fenomeni di disgregazione, scaglionatura, cavillatura, fessurazione, distacchi e lesioni, controllo a vista dello stato dell'intonaco, controllo dello stato di conservazione della "finitura e dell'uniformità cromatica", rilievo della presenza di depositi, efflorescenze, bollature, croste, microfessurazioni e sfarinamenti - controllo strutturale cemento armato - individuazione di eventuali fenomeni di disgregazione, scaglionatura, cavillatura, fessurazione, distacchi ed esposizione delle armature agli agenti atmosferici - verifica dei processi di carbonatazione del calcestruzzo - controllo dello stato dei giunti <p>Laterizio a cortina:</p> <ul style="list-style-type: none"> - controllo aspetto del rivestimento in laterizio a cortina - controllo del grado d'usura o di erosione della superficie - rilievo della presenza di depositi, di macchie e sporco irreversibile, di efflorescenze, d'insediamenti di microrganismi, graffiti, croste, variazioni cromatiche - controllo stato di funzionalità del rivestimento in laterizio a cortina - controllo a vista e strumentale dello stato di funzionalità del rivestimento, con particolare riguardo alla conservazione superficiale, dei giunti e delle sigillature - rilievo di fenomeni di decoesione, scagliature, microfessurazioni, fessurazioni, distacchi, deformazioni e rigonfiamenti, macchie di umidità, perdita di elementi - verifica della complanarità, presenza di macchie, scheggiature, lesioni in prossimità degli ancoraggi. <p>Calcestruzzo facciavista:</p> <ul style="list-style-type: none"> - controllo aspetto calcestruzzo facciavista - controllo a vista del grado di usura o erosione della superficie - rilievo della presenza di macchie e sporco, depositi superficiali, efflorescenze, insediamenti di microrganismi, graffiti, croste, variazioni cromatiche. <p>Rivestimenti in legno:</p> <ul style="list-style-type: none"> - controllo a vista ispezione visiva finalizzata alla ricerca di fessurazioni e lesioni, controllo dello stato di conservazione della "finitura e dell'uniformità cromatica", rilievo della presenza di depositi, efflorescenze, bollature, croste, fessurazioni e distacchi - eventuale rifissaggio di elementi distaccati. <p>Rivestimento lapideo:</p> <ul style="list-style-type: none"> - controllo stato di funzionalità del rivestimento lapideo - controllo a vista e strumentale dello stato di funzionalità del rivestimento, con particolare riguardo alla conservazione superficiale, dei giunti e delle sigillature - rilievo di fenomeni di decoesione, scagliature, microfessurazioni, fessurazioni, distacchi, deformazioni e rigonfiamenti, macchie di umidità, perdita di elementi - verifica della complanarità, presenza di macchie e di ruggine, scheggiature, lesioni e rigonfiamenti in prossimità degli ancoraggi <p>Pavimenti interni:</p> <ul style="list-style-type: none"> - verifica delle condizioni estetiche superficiali - verifica del grado di usura o di brillantezza delle superfici - rilevazione della presenza di macchie e sporco irreversibile - rilevazione di efflorescenze, di abrasioni e graffi - verifica della funzionalità della pavimentazione - verifica giunti ed eventuale ripresa dei giunti - rilievo delle variazioni cromatiche, delle fessurazioni, delle spaccature e frantumazioni, della planarità generale - controllo a vista ed eventuale riparazione per il rilievo di eventuali deformazioni superficiali e scollamenti, rigonfiamenti e incipienti distacchi, ed eventuale riparazione con materiali identici agli esistenti mediante ripresa del pavimento, previa rimozione della parte deteriorata, preparazione del fondo e rifacimento di parte del pavimento - eventuale riparazione con materiali identici agli esistenti mediante ripresa del pavimento, previa rimozione della parte deteriorata, preparazione del fondo e rifacimento di parte del pavimento <p>Rivestimenti interni:</p> <ul style="list-style-type: none"> - controllo dello stato di conservazione - controllo a vista del grado di usura della superficie - rilievo della presenza di macchie di sporco o incrostazioni, abrasioni, graffi, alterazioni 			

Codice	Attività	Periodicità (giorni)	
		Unità misura e prezzo	
Sede	Importo per ogni singola verifica	Quantità per sede	Importo annuo per sede
	<p>cromatiche, di fessurazioni, rotture, distacchi, perdita di elementi</p> <ul style="list-style-type: none"> - eventuale rimozione di macchie e depositi mediante lavaggi ed eventuale spazzolatura e scrostatura (utilizzare detergenti a base alcalina per oli e grassi animali e vegetali, alcool per inchiostri, solventi per mastici o oli minerali, disincrostanti acidi per ruggine o depositi calcarei) - eventuale ripresa di parti <p>Scale:</p> <ul style="list-style-type: none"> - verifica delle condizioni di posa e di usura - controllo stato di funzionalità - controllo a vista e strumentale dello stato di funzionalità del rivestimento, con particolare riguardo alla conservazione superficiale - rilievo di fenomeni di decoesione, scagliature, microfessurazioni, fessurazioni, distacchi, deformazioni e rigonfiamenti, macchie, perdita di elementi - verifica della complanarità, presenza di scheggiature, lesioni e rigonfiamenti - eventuali sistemazioni. <p>Corrimano e balaustre interne:</p> <ul style="list-style-type: none"> - controllo a vista dello stato di conservazione e di stabilità del corrimano ed eventuali ritocchi - verifica di stabilità. 		mq Euro 0,02
Casa dello Studente - Terni	INTERNO - Area totale lorda	2.688,00	€/a 62,90
TOTALE ANNUO CODICE		P.1.1.2	2.688,00 Euro 62,90
P.1.1.1	<p>Esame a vista - Esterno - Corrimano e balaustre esterne - Inferriate - Recinzioni - Pavimenti esterni - Rivestimenti esterni.</p> <p>Corrimano e balaustre esterne:</p> <ul style="list-style-type: none"> - controllo a vista dello stato di conservazione e di stabilità del corrimano ed eventuali ritocchi - verifica di stabilità. <p>Inferriate:</p> <ul style="list-style-type: none"> - controllo a vista dello stato di conservazione delle inferriate ed eventuali ritocchi. <p>Recinzioni:</p> <ul style="list-style-type: none"> - controllo a vista dello stato di conservazione delle recinzioni ed eventuali ritocchi. <p>Pavimenti esterni:</p> <ul style="list-style-type: none"> - verifica delle condizione estetiche superficiali - verifica del grado di usura o di brillantezza delle superfici - rilevazione della presenza di macchie e sporco irreversibile - rilevazione di efflorescenze, di abrasioni e graffi - verifica della funzionalità della pavimentazione - rilievo delle variazioni cromatiche, delle fessurazioni, delle spaccature e frantumazioni, della planarità generale - controllo a vista ed eventuale riparazione per il rilievo di eventuali deformazioni superficiali e scollamenti, rigonfiamenti e incipienti distacchi, ed eventuale riparazione con materiali identici agli esistenti mediante ripresa del pavimento, previa rimozione della parte deteriorata, preparazione del fondo e rifacimento di parte del pavimento - eventuale riparazione con materiali identici agli esistenti mediante ripresa del pavimento, previa rimozione della parte deteriorata, preparazione del fondo e rifacimento di parte del pavimento - verifica della funzionalità della pavimentazione verifica giunti ed eventuale ripresa dei giunti <p>Rivestimenti esterni:</p> <ul style="list-style-type: none"> - controllo dello stato di conservazione - controllo a vista del grado di usura della superficie - rilievo della presenza di macchie di sporco o incrostazioni, abrasioni, graffi, alterazioni cromatiche, di fessurazioni, rotture, distacchi, perdita di elementi - eventuale rimozione di macchie e depositi mediante lavaggi ed eventuale spazzolatura e scrostatura (utilizzare detergenti a base alcalina per oli e grassi animali e vegetali, alcool per inchiostri, solventi per mastici o oli minerali, disincrostanti acidi per ruggine o depositi calcarei) - eventuale ripresa di parti. - Esame a vista esterno di tetto, intonaci, canali di gronda, pluviali ed in generale tutto quanto a qualsiasi altezza si trovi al fine di intervenire, se di propria competenza, o segnalare eventuali problematiche all'Amministrazione, se non di propria competenza, e, in ogni caso, di mettere in sicurezza le parti sottostanti. 		mq Euro 0,02
Casa dello Studente - Terni	ESTERNO - Area pavimento terrazzi	165,32	€/a 3,31
Casa dello Studente - Terni	ESTERNO - Pavimento esterno area	364,00	€/a 7,28
TOTALE ANNUO CODICE		P.1.1.1	529,32 Euro 10,59
P.1.1.3.0	Serramenti		
P.1.1.3.5.0	Porte		
P.1.1.3.5.2.0	Legno		
P.1.1.3.5.2.1	Verifica - Porte in legno - verifica dello stato.		730

Codice	Attività	Periodicità (giorni)	Unità misura e prezzo		
Sede	Importo per ogni singola verifica	Quantità per sede	Importo annuo per sede		
	<ul style="list-style-type: none"> - verifica dello stato di conservazione - controllo dello stato di deterioramento del legno per effetto dell'attacco biologico o infestazione da insetti e per la presenza di umidità - verifica del fissaggio alla parete ed eventuale spessionatura e piallatura - verifica fissaggio del telaio al controtelaio ed eventuale sistemazione - verifica della corretta chiusura del/dei battente/i - verifica fissaggio delle mostre al telaio ed eventuale sistemazione - verifica dello stato delle eventuali guarnizioni - controllo del perfetto inserimento delle guarnizioni nelle proprie sedi - controllo dell'adesione delle guarnizioni ai profili di contatto dei telai - controllo ed eventuale riposizionamento delle guarnizioni tramite ruota d'inserimento - pulizia delle guarnizioni con prodotti non aggressivi per asportazione di accumuli di sporco e di agenti biologici - verifica della perfetta chiusura delle ante e allineamento alla battuta - controllo planarità ed eventuale regolazione agendo con blocchetti di regolazione - maniglie: lubrificazione e ingrassaggio con prodotti siliconici - cerniere: sfilatura ante e lubrificazione e ingrassaggio delle cerniere con prodotti siliconici - registrazione delle viti delle cerniere, delle maniglie e di quant'altre non espressamente indicate e ove necessario sostituzione delle stesse - registrazione, riparazione o sostituzione della maniglia - serratura: lubrificazione e ingrassaggio con prodotti siliconici - controllo del perfetto funzionamento della serratura - registrazione, riparazione o sostituzione della serratura - verifica dello stato dell'eventuale vetro o dell'eventuale tamponatura - controllo del grado di integrità e di aderenza della finitura, della continuità e tonalità cromatica della superficie - controllo delle sagomature dei profili, delle asole di drenaggio, dei gocciolatoi ed eventuale pulizia dei residui organici ed inorganici che possono porvocarne l'otturazione - controllo organi di serraggio, effettuato ad anta aperta controllando i movimenti delle aste di chiusura <p>Al termine della verifica dovrà essere redatta scheda tecnica con indicate le attività effettivamente svolte e quanto riscontrato, nonché gli interventi eseguiti e quelli da dover eventualmente eseguire il tutto conformemente a quanto concordato con l'Amministrazione.</p>			cad Euro	2,40
Casa dello Studente - Terni	INFISSI - Porta in legno numero	87,00	€/a	104,61	
TOTALE ANNUO CODICE		P.1.1.3.5.2.1	87,00 Euro	104,61	
P.1.1.3.5.1.0	Alluminio				
P.1.1.3.5.1.1	<p>Verifica - Porte in alluminio - verifica dello stato.</p> <ul style="list-style-type: none"> - verifica dello stato di conservazione - verifica del fissaggio alla parete ed eventuale spessionatura e piallatura - verifica fissaggio del telaio al controtelaio ed eventuale sistemazione - verifica della corretta chiusura del/dei battente/i - verifica fissaggio delle mostre al telaio ed eventuale sistemazione - verifica dello stato delle eventuali guarnizioni - controllo del perfetto inserimento delle guarnizioni nelle proprie sedi - controllo dell'adesione delle guarnizioni ai profili di contatto dei telai - controllo ed eventuale riposizionamento delle guarnizioni tramite ruota d'inserimento - pulizia delle guarnizioni con prodotti non aggressivi per asportazione di accumuli di sporco e di agenti biologici - verifica della perfetta chiusura delle ante e allineamento alla battuta - controllo planarità ed eventuale regolazione agendo con blocchetti di regolazione - maniglie: lubrificazione e ingrassaggio con prodotti siliconici - cerniere: sfilatura ante e lubrificazione e ingrassaggio delle cerniere con prodotti siliconici - registrazione delle viti delle cerniere, delle maniglie e di quant'altre non espressamente indicate e ove necessario sostituzione delle stesse - registrazione, riparazione o sostituzione della maniglia - serratura: lubrificazione e ingrassaggio con prodotti siliconici - controllo del perfetto funzionamento della serratura - registrazione, riparazione o sostituzione della serratura - verifica dello stato dell'eventuale vetro o dell'eventuale tamponatura - controllo del grado di integrità e di aderenza della finitura, della continuità e tonalità cromatica della superficie - controllo delle sagomature dei profili, delle asole di drenaggio, dei gocciolatoi ed eventuale pulizia dei residui organici ed inorganici che possono porvocarne l'otturazione - controllo organi di serraggio, effettuato ad anta aperta controllando i movimenti delle aste di chiusura <p>Al termine della verifica dovrà essere redatta scheda tecnica con indicate le attività effettivamente svolte e quanto riscontrato, nonché gli interventi eseguiti e quelli da dover eventualmente eseguire il tutto conformemente a quanto concordato con l'Amministrazione.</p>			cad Euro	2,40

Codice	Attività	Periodicità (giorni)		
		Unità misura e prezzo		
Sede		Importo per ogni singola verifica	Quantità per sede	Importo annuo per sede
Casa dello Studente - Terni	INFISSI - Porta NON REI con maniglione		9,00 €/a	10,82
Casa dello Studente - Terni	INFISSI - Porte in alluminio e vetro numero		1,00 €/a	1,20
TOTALE ANNUO CODICE		P.1.1.3.5.1.1	10,00 Euro	12,02

P.1.1.3.5.3.0 REI

P.1.1.3.5.3.1 Verifica - Porte REI e/o porte di esodo e serrande tagliafuoco - verifica dello stato. 7

- verifica dello stato di conservazione
- verifica del fissaggio alla parete ed eventuale spessonatura e piallatura
- verifica fissaggio del telaio al controtelaio ed eventuale sistemazione
- verifica della corretta chiusura del/dei battente/i
- verifica fissaggio delle mostre al telaio ed eventuale sistemazione
- verifica dello stato delle eventuali guarnizioni
- controllo del perfetto inserimento delle guarnizioni nelle proprie sedi
- controllo dell'adesione delle guarnizioni ai profili di contatto dei telai
- controllo ed eventuale riposizionamento delle guarnizioni tramite ruota d'inserimento
- pulizia delle guarnizioni con prodotti non aggressivi per asportazione di accumuli di sporco e di agenti biologici
- verifica della perfetta chiusura delle ante e allineamento alla battuta
- controllo planarità ed eventuale regolazione agendo con blocchetti di regolazione
- maniglie: lubrificazione e ingrassaggio con prodotti siliconici
- cerniere: sfilatura ante e lubrificazione e ingrassaggio delle cerniere con prodotti siliconici
- registrazione delle viti delle cerniere, delle maniglie e di quant'altre non espressamente indicate e ove necessario sostituzione delle stesse
- registrazione, riparazione o sostituzione della maniglia
- serratura: lubrificazione e ingrassaggio con prodotti siliconici
- controllo del perfetto funzionamento della serratura
- registrazione, riparazione o sostituzione della serratura
- verifica dello stato dell'eventuale vetro o dell'eventuale tamponatura
- controllo del grado di integrità e di aderenza della finitura, della continuità e tonalità cromatica della superficie
- controllo delle sagomature dei profili, delle asole di drenaggio, dei gocciolatoi ed eventuale pulizia dei residui organici ed inorganici che possono provocare l'otturazione
- controllo organi di serraggio, effettuato ad anta aperta controllando i movimenti delle aste di chiusura

Le verifiche da effettuare sulle porte tagliafuoco, porte di esodo e serrande (saracinesche) tagliafuoco riguardano inoltre la parte funzionale alla protezione dagli incendi, nessuna esclusa, e in particolare:

- Verifica della loro chiusura automatica e della loro tenuta
- Verifica del corretto funzionamento come porta, funzionamento in chiusura e apertura, stato dei cardini, stato delle maniglie, stato della porta (ammaccature, ruggine ecc.).

- Verifica dei maniglioni antipanico delle porte antincendio e/o delle porte di esodo

Le verifiche da effettuare sui maniglioni antipanico mirano a :

- Verificare l'efficienza
- Verificare la funzionalità
- Verificare lo stato (non rovinato o efficacemente collegato alla porta)
- Verifica del sistema di apertura
- Lubrificazioni, registrazioni e sistemazioni varie.

- Verifica dei chiudiporta aerei delle porte antincendio e/o delle porte di esodo

Le verifiche da effettuare sui chiudiporta aerei mirano a :

- Verificare l'efficienza
- Verificare la funzionalità
- Verificare lo stato (non rovinato o efficacemente collegato alla porta)
- Verifica del sistema di apertura
- Lubrificazioni, registrazioni e sistemazioni varie.

- Verifica degli elettromagneti per tenere le porte antincendio e/o delle porte di esodo aperte

Le verifiche da effettuare sugli elettromagneti per tenere le porte antincendio aperte mirano a :

- Verificare l'efficienza
- Verificare la funzionalità
- Verificare lo stato (non rovinato o efficacemente collegato alla porta)
- Verifica del sistema di apertura
- Lubrificazioni, registrazioni e sistemazioni varie.

- Verifica dei regolatori di chiusura delle porte REI e/o delle porte di esodo

Le verifiche da effettuare sui regolatori di chiusura delle porte REI e/o delle porte di esodo mirano a :

- Verificare l'efficienza
- Verificare la funzionalità

Codice	Attività	Periodicità (giorni)	Unità misura e prezzo	
Sede	Importo per ogni singola verifica	Quantità per sede	Importo annuo per sede	
	<ul style="list-style-type: none"> - Verificare lo stato (non rovinato o efficacemente collegato alla porta) - Verifica del sistema di chiusura - Lubrificazioni, registrazioni e sistemazioni varie. <p>- verifica dello stato in generale delle porte con rimozione di eventuali ostacoli alla chiusura e della funzionalità di eventuali dispositivi di autochiusura e della apribilità delle porte munite di maniglione antipanico o comunque poste lungo vie di fuga.</p> <p>- Lubrificazione di cerniere, dispositivi di autochiusura, maniglioni, etc.</p> <p>- Verifica dell'efficienza, della funzionalità, dello stato e del sistema di apertura dei maniglioni antipanico. - Verifica della presenza del cartello con segnalazione di "divieto di accesso" o "segnalazione di uscita/uscita di emergenza" , ove previsto, è presente e visibile.</p> <p>Per ogni porta.</p> <p>Al termine della verifica dovrà essere redatta scheda tecnica con indicate le attività effettivamente svolte e quanto riscontrato, nonché gli interventi eseguiti e quelli da dover eventualmente eseguire il tutto conformemente a quanto concordato con l'Amministrazione.</p>		cad Euro	0,85
Casa dello Studente - Terni	INFISSI - Porta REI numero	16,00	€/a	711,23
TOTALE ANNUO CODICE		P.1.1.3.5.3.1	16,00 Euro	711,23
P.1.1.5.0	Tinteggi e Verniciature			
P.1.1.5.1.0	Tinteggiatura pareti interne			
P.1.1.5.1.1	Tinteggiatura pareti interne.			912
	Tinteggiatura a tempera, in tinta unica chiara, su intonaco civile, a calce, o a gesso, eseguita a qualsiasi altezza, su pareti e soffitti interni, volte ecc.. Preparazione accurata del supporto mediante scrostamenti, ove necessario ed in ogni caso in relazione alle indicazioni fornite dall'Amministrazione di volta in volta, di verniciatura o di tinteggiatura esistente, su muri e solai. Sono compresi: lo scrostamento; la raschiatura; la scartavetratura; la pulitura delle superfici sia verticali che orizzontali. Comprensivo altresì di spazzolatura con raschietto e spazzola di saggina, per eliminare corpi estranei quali grumi, scabrosità, bolle, alveoli, difetti di vibrazione, con stuccatura di crepe e cavillature, per ottenere omogeneità e continuità delle superfici da imbiancare e tinteggiare. Imprimitura ad uno strato di isolante a base di resine acriliche all'acqua data a pennello. Ciclo di pittura costituito da strato di fondo e strato di finitura con pittura a tempera, dati a pennello od a rullo. Sono compresi: le scale; i cavalletti; i ponteggi provvisori interni ove occorrenti; la pulitura degli ambienti ad opera ultimata. E' inoltre compreso quanto altro occorre per dare l'opera finita. A due strati del tipo liscio di cui il primo di fondo dato a pennello ed il secondo di finitura dato a rullo; su pareti e soffitti intonacati a civile.		mq Euro	7,13
Casa dello Studente - Terni	INTERNO - Area di intonaco tinteggiabile	5.792,25	€/a	16.537,83
TOTALE ANNUO CODICE		P.1.1.5.1.1	5.792,25 Euro	16.537,83
P.1.1.5.3.0	Trattamenti e verniciature infissi, inferriate, corrimano, ecc.			
P.1.1.5.3.2.0	Corrimano - balaustre interni			
P.1.1.5.3.2.1	Verniciatura corrimano e balaustre interni.			1460
	- Riverniciatura mediante asportazione vecchia vernice tramite carteggiatura o con attrezzi meccanici o con sverniciatore, preparazione del fondo e pulitura delle superfici metalliche da verniciare. Accurata pulitura realizzata con attrezzi manuali e meccanici per la rimozione di depositi di corrosione a scaglie o vaiolate e parti di pittura disancorata.			
	- Applicazione di pittura antiruggine per esterno ed interno, su opere metalliche, a pennello di uno o piu' strati di pittura antiruggine. Sono compresi: le opere provvisori; la pulitura ad opera ultimata. E' inoltre compreso quanto altro occorre per dare l'opera finita.			
	- Applicazione della vernice. Pittura di finitura per interno ed esterno su opere metalliche, con applicazione a piu' strati dei vari tipi di smalto colorato. Sono compresi: le opere provvisori; la pulitura ad opera ultimata. E' inoltre compreso quanto altro occorre per dare l'opera finita. Finitura con due strati .		mq Euro	28,40
Casa dello Studente - Terni	RINGHIERE - Balaustra in ferro da interno	21,92	€/a	155,64
TOTALE ANNUO CODICE		P.1.1.5.3.2.1	21,92 Euro	155,64
P.1.1.5.2.0	Serramenti			
P.1.1.5.2.3.0	Porte			
P.1.1.5.2.3.2.0	REI			
P.1.1.5.2.3.2.1	Verniciatura porte in ferro e REI.			1460
	- Riverniciatura mediante asportazione vecchia vernice tramite carteggiatura o con attrezzi meccanici o con sverniciatore, preparazione del fondo e pulitura delle superfici metalliche da verniciare. Accurata pulitura realizzata con attrezzi manuali e meccanici per la rimozione di depositi di corrosione a scaglie o vaiolate e parti di pittura disancorata.			
	- Applicazione di pittura antiruggine per esterno ed interno, su opere metalliche, a			

Codice	Attività	Periodicità (giorni)	Unità misura e prezzo		
Sede			Importo per ogni singola verifica	Quantità per sede	Importo annuo per sede
	pennello di uno o piu' strati di pittura antiruggine. Sono compresi: le opere provvisionali; la pulitura ad opera ultimata. E' inoltre compreso quanto altro occorre per dare l'opera finita. - Applicazione della vernice. Pittura di finitura per interno ed esterno su opere metalliche, con applicazione a piu' strati dei vari tipi di smalto colorato. Sono compresi: le opere provvisionali; la pulitura ad opera ultimata. E' inoltre compreso quanto altro occorre per dare l'opera finita. Finitura con due strati.				
				cad	Euro 168,70
Casa dello Studente - Terni	INFISSI - Porta REI numero		16,00	€/a	674,81
TOTALE ANNUO CODICE		P.1.1.5.2.3.2.1	16,00	Euro	674,81
P.1.1.5.2.3.1.0 Legno					
P.1.1.5.2.3.1.1	Pittura su legno, sia interno che per esterno, con smalto alchidico (o simile a discrezione dell'Amministrazione) pigmentato in tinta di qualsiasi colore, previa preparazione del supporto con battitura dei nodi, tassellatura e sigillatura di crepe e fessure, eliminazione di resine solidificate. Imprimitura data a pennello con fondo costituito da miscela di cementite e olio di lino cotto (rapporto 1:1) opportunamente diluito (o simile a discrezione dell'Amministrazione), successiva carteggiatura e ripassatura delle stuccature. Applicazione di due strati di smalto alchidico colorato oleosintetico o sintetico (o simile a discrezione dell'Amministrazione) a finire sia opaco che lucido. Sono comprese: le opere provvisionali; la pulitura ad opera ultimata; la carteggiatura; la stuccatura; la finitura. E' inoltre compreso quanto altro occorre per dare l'opera finita. Con due mani date a pennello di smalto colorato sintetico.				1460
				cad	Euro 80,76
Casa dello Studente - Terni	INFISSI - Porta in legno e vetro numero		9,00	€/a	181,72
Casa dello Studente - Terni	INFISSI - Porta in legno numero		87,00	€/a	1.756,58
TOTALE ANNUO CODICE		P.1.1.5.2.3.1.1	96,00	Euro	1.938,30
Finestre Legno					
P.1.1.5.2.1.2.1	Verniciatura finestre in legno CON SCURETTI. Pittura su legno, sia interno che per esterno, con smalto alchidico (o simile a discrezione dell'Amministrazione) pigmentato in tinta di qualsiasi colore, previa preparazione del supporto con battitura dei nodi, tassellatura e sigillatura di crepe e fessure, eliminazione di resine solidificate. Imprimitura data a pennello con fondo costituito da miscela di cementite e olio di lino cotto (rapporto 1:1) opportunamente diluito (o simile a discrezione dell'Amministrazione), successiva carteggiatura e ripassatura delle stuccature. Applicazione di due strati di smalto alchidico colorato oleosintetico o sintetico (o simile a discrezione dell'Amministrazione) a finire sia opaco che lucido. Sono comprese: le opere provvisionali; la pulitura ad opera ultimata; la carteggiatura; la stuccatura; la finitura. E' inoltre compreso quanto altro occorre per dare l'opera finita. Con due mani date a pennello di smalto colorato sintetico.				1095
				cad	Euro 109,92
Casa dello Studente - Terni	INFISSI - Finestra in legno e vetro con		76,00	€/a	2.784,71
TOTALE ANNUO CODICE		P.1.1.5.2.1.2.1	76,00	Euro	2.784,71
P.1.1.5.2.1.2.2	Verniciatura finestre in legno SENZA scuretti. Pittura su legno, sia interno che per esterno, con smalto alchidico (o simile a discrezione dell'Amministrazione) pigmentato in tinta di qualsiasi colore, previa preparazione del supporto con battitura dei nodi, tassellatura e sigillatura di crepe e fessure, eliminazione di resine solidificate. Imprimitura data a pennello con fondo costituito da miscela di cementite e olio di lino cotto (rapporto 1:1) opportunamente diluito (o simile a discrezione dell'Amministrazione), successiva carteggiatura e ripassatura delle stuccature. Applicazione di due strati di smalto alchidico colorato oleosintetico o sintetico (o simile a discrezione dell'Amministrazione) a finire sia opaco che lucido. Sono comprese: le opere provvisionali; la pulitura ad opera ultimata; la carteggiatura; la stuccatura; la finitura. E' inoltre compreso quanto altro occorre per dare l'opera finita. Con due mani date a pennello di smalto colorato sintetico.				1095
				cad	Euro 36,85
Casa dello Studente - Terni	INFISSI - Finestra in legno e vetro SENZA		15,00	€/a	184,25
TOTALE ANNUO CODICE		P.1.1.5.2.1.2.2	15,00	Euro	184,25
P.1.2.0 IMPIANTISTICA					
P.1.2.4.0 IMPIANTI DI SICUREZZA					
P.1.2.4.1	Esame a vista - Impianti di sicurezza - Verificare dei percorsi e delle vie di esodo. Verificare che i percorsi delle vie di esodo siano liberi e sgomberi; verifica del funzionamento dei sistemi di individuazione dei percorsi e delle vie di esodo. Per ogni edificio.				7
				cad	Euro 3,63
Casa dello Studente - Terni	IS - Vie di esodo presenza		1,00	€/a	189,32

Codice	Attività	Periodicità (giorni)		
		Unità misura e prezzo		
Sede		Importo per ogni singola verifica	Quantità per sede	Importo annuo per sede
TOTALE ANNUO CODICE		P.1.2.4.1	1,00 Euro	189,32
P.1.2.4.2	Esame a vista - Impianti di sicurezza - verifica elettrica. - verifica elettrica verifica dell'alimentazione elettrica in particolare dello stato di eventuali alimentatori dotati di batteria, dello stato delle condutture e delle apparecchiature di protezione. Per ogni edificio.			182
Casa dello Studente - Terni	IE - Impianto elettrico in generale presenza		1,00 €/a	12,77
TOTALE ANNUO CODICE		P.1.2.4.2	1,00 Euro	12,77
P.1.2.4.3	Esame a vista - Impianti di sicurezza - controllo generale. - controllo generale, controllo delle morsettiere e serraggio delle connessioni, verifica dell'integrità dei conduttori, dei contenitori, e del prescritto grado di protezione, della funzionalità. Per ogni edificio			365
Casa dello Studente - Terni	IE - Impianto elettrico in generale presenza		1,00 €/a	24,01
TOTALE ANNUO CODICE		P.1.2.4.3	1,00 Euro	24,01
P.1.2.4.3.0	Impianti idranti			
P.1.2.4.3.2.0	tubazioni e valvolame			
P.1.2.4.3.2.1	Verifica - Controllo tubazioni e valvolame dell'impianto antincendio (idranti, naspi, ecc.) - Verifica che l'impianto non presenti anomalie quali perdite dai raccordi e dalle tubazioni, tracce di corrosione, ruggine o incrinature della verniciatura; verifica che l'impianto non abbia subito urti accidentali o manomissioni che hanno causato danni evidenti alle tubazioni o alle rubinetterie; - controllo tenuta regolazione del serraggio dei premistoppa sugli steli ed eventuale sostituzione degli organi di tenuta. Prova di tenuta di tutte le valvole di non ritorno. - controllo posizione di apertura delle valvole di intercettazione e relativo bloccaggio. - controllo generale controllo dell'integrità della rete con particolare attenzione allo stato degli eventuali dilatatori e giunti elastici provvedendo, se deteriorati, alla loro sostituzione, alla tenuta delle congiunzioni a flangia, alla stabilità dei sostegni e degli eventuali giunti fissi, all'assenza di inflessioni nelle tubazioni a causa della eccessiva distanza dei sostegni. - controllo della manovrabilità delle valvole manovra di tutti gli organi di intercettazione e regolazione per evitare che finiscano per bloccarsi. Apertura e chiusura devono essere eseguiti senza forzare nelle posizioni estreme, manovrando cioè l'otturatore in senso opposto di una piccola frazione di giro. Controllo della posizione di apertura delle valvole di intercettazione e relativo bloccaggio. Al termine della verifica dovrà essere redatta scheda tecnica con indicate le attività effettivamente svolte e quanto riscontrato, nonché gli interventi eseguiti e quelli da dover eventualmente eseguire il tutto conformemente a quanto concordato con l'Amministrazione.			730
Casa dello Studente - Terni	IS - Naspi o idranti numero		7,00 €/a	8,42
TOTALE ANNUO CODICE		P.1.2.4.3.2.1	7,00 Euro	8,42
P.1.2.4.3.1.0	idranti o naspi			
P.1.2.4.3.1.2	Verifica - Prove su idranti o naspi - prova di tenuta di pressione di ciascuna manichetta o naspo per ogni idrante o naspo. - verifica della pressione di uscita in corrispondenza degli idranti e dei naspi per ogni idrante o naspo. Al termine della verifica dovrà essere redatta scheda tecnica con indicate le attività effettivamente svolte e quanto riscontrato, nonché gli interventi eseguiti e quelli da dover eventualmente eseguire.			730
Casa dello Studente - Terni	IS - Naspi o idranti numero		7,00 €/a	8,62
TOTALE ANNUO CODICE		P.1.2.4.3.1.2	7,00 Euro	8,62
P.1.2.4.6.0	Sistema di compartimentazione			
P.1.2.4.6.2.0	porte tagliafuoco			
P.1.2.4.6.1.0	elementi di compartimentazione fissi			
P.1.2.4.6.1.1	Esame a vista - Elementi di compartimentazione fissi - controllo generale. - controllo generale controllo della rispondenza della posizione degli elementi fissi di compartimentazione (murature, vetri omologati, sigillanti passaggio cavi, etc.) e della presenza e corretta archiviazione dei certificati di omologazione. - verifica dello stato di conservazione ed esecuzione di eventuali ripristini, riparazioni e ritocchi qualora necessario.			365

Codice	Attività	Periodicità (giorni)	Unità misura e prezzo	
Sede	Importo per ogni singola verifica	Quantità per sede	Importo annuo per sede	
			mq Euro	0,00
Casa dello Studente - Terni	INTERNO - Area totale lorda	2.688,00	€/a	6,45
TOTALE ANNUO CODICE		P.1.2.4.6.1.1	2.688,00 Euro	6,45
P.1.2.4.2.0	Impianti di rilevazione incendi, gas e allagamento			
P.1.2.4.2.1	Esame a vista - Impianti di rilevazione incendi, gas e allagamento - Verifica area sorvegliata - Impianti idranti - idranti o naspi			182
	Impianti di rilevazione incendi, gas e allagamento - Verifica area sorvegliata			
	- Verifica area sorvegliata:			
	- verifica se sono presenti quantitativi di materiali combustibili non in eccesso rispetto a quelli previsti in origine;			
	- verifica se i materiali presenti sono sistemati in modo tale da essere in ogni punto ad una distanza dal soffitto (piano e senza travi) di 50 cm.;			
	- verifica che l'area non sia luogo di deposito rifiuti e/o materiali e/o materiali di scarto;			
	- verifica che la segnaletica di sicurezza è presente e ben visibile;			
	- verifica dei punti luce di allarme ottico, delle campane, delle sirene di allarme sonoro, delle batterie e dei carica batterie, sia interni che esterni, siano funzionanti e visibili.			
	Verifica visiva idranti o naspi			
	- Verifica che all'interno delle cassette per idranti sia presente la chiave per serrare i raccordi; nel caso in cui non sia presente il sostegno della tubazione, i raccordi posti ai due capi della manichetta sono posti all'esterno della spirale formata dalla manichetta avvolta su se stessa, e non uno all'interno e l'altro all'esterno della medesima spirale;			
	- verifica che le istruzioni d'uso siano regolarmente esposte in modo visibile all'interno della cassetta;			
	- verifica che la chiave di apertura dello sportello sia presente nel suo contenitore e che esso sia integro per ogni idrante o naspo.			
	- Verifica dell'impianto se presenta anomalie come il bloccaggio dei chiusini dei pozzetti ove presenti;			
	- Verifica se vi sia presente acqua e questa presenta vegetazione o materie estranee in sospensione;			
	- verifica se l'attacco per le autopompe dei VV.F. è facilmente accessibile, è provvisto dei tappi di protezione e delle catenelle di ancoraggio;			
	- verifica se i cartelli e le iscrizioni per gli attacchi e per le cassette idranti sono visibili e presenti.			
	- controllo generale manichette verifica generale dello stato delle manichette e dei naspi (vetro non rotto, tubazione e lancia presente, pulizia) del loro distacco dai rubinetti e della corretta arrotolatura e prontezza all'uso per ogni idrante o naspo.			
			mq Euro	0,01
Casa dello Studente - Terni	INTERNO - Area totale lorda	2.688,00	€/a	79,24
TOTALE ANNUO CODICE		P.1.2.4.2.1	2.688,00 Euro	79,24
P.1.2.4.2.1.0	centrale di allarme e gestione			
P.1.2.4.2.1.1	Verifica - Impianti di rilevazione incendi, gas e allagamento - Verifica centrale di allarme e gestione			182
	- controllo generale			
	- esame generale di tutto l'impianto per controllare la funzionalità di tutte le apparecchiature;			
	- verifica della rispondenza dell'impianto al progetto;			
	- pulizia della centrale e verifica della leggibilità delle istruzioni.			
	- prova funzionale prova di simulazione per la verifica dell'efficienza della procedura di allarme. In particolare si dovrà controllare la funzionalità dei dispositivi ottici ed acustici, dei comandi ausiliari collegati all'allarme (chiusura porte, attivazione evacuatori, fermo impianti, accensione illuminazione di sicurezza, inoltre chiamate telefoniche, etc.), il funzionamento delle lampade di illuminazione di emergenza e di quelle indicanti i percorsi di esodo.			
	Al termine della verifica dovrà essere redatta scheda tecnica con indicate le attività effettivamente svolte e quanto riscontrato, nonché gli interventi eseguiti e quelli da dover eventualmente eseguire.			
			cad Euro	5,81
Casa dello Studente - Terni	IS - Centralina allarme numero	1,00	€/a	11,64
TOTALE ANNUO CODICE		P.1.2.4.2.1.1	1,00 Euro	11,64
P.1.2.4.2.2.0	rivelatori di incendio automatici			
P.1.2.4.2.2.1	Verifica - Verifica rivelatori di incendio automatici			182
	- pulizia dei rivelatori secondo le indicazioni del costruttore. Qualora sia segnalato dalla centrale la pulizia va eseguita anche indipendentemente dalla frequenza stabilita.			
	- prova funzionale dei rivelatori mediante l'uso di gas di prova a campione per almeno un rivelatore per ogni zona e comunque uno ogni dieci.			
	Al termine della verifica dovrà essere redatta scheda tecnica con indicate le attività			

Codice	Attività	Periodicità (giorni)	Unità misura e prezzo		
Sede			Importo per ogni singola verifica	Quantità per sede	Importo annuo per sede
	effettivamente svolte e quanto riscontrato, nonché gli interventi eseguiti e quelli da dover eventualmente eseguire.				
				cad Euro	1,77
Casa dello Studente - Terni	IS - Rivelatori automatici di incendio numero		3,00	€/a	10,65
TOTALE ANNUO CODICE		P.1.2.4.2.2.1	3,00	Euro	10,65
P.1.2.4.2.3.0 rivelatori di incendio manuali					
P.1.2.4.2.3.1	Verifica - Verifica dei rivelatori di incendio manuali - Verifica dei pulsanti di allarme incendio e dei relativi vetri che siano integri, visibili e facilmente raggiungibili. - prova funzionale prova funzionale dei segnalatori manuali a campione in ragione di uno ogni dieci. Al termine della verifica dovrà essere redatta scheda tecnica con indicate le attività effettivamente svolte e quanto riscontrato, nonché gli interventi eseguiti e quelli da dover eventualmente eseguire.				182
				cad Euro	0,70
Casa dello Studente - Terni	IS - Rivelatori manuali di incendio numero		8,00	€/a	11,24
TOTALE ANNUO CODICE		P.1.2.4.2.3.1	8,00	Euro	11,24
P.1.2.4.1.0 Estintori					
P.1.2.4.1.1	Esame a vista- Controllo generale estintori - verifica della presenza dell'estintore - verifica della rispondenza della posizione degli estintori al progetto e della presenza e corretta "archiviazione dei certificati di omologazione;" - controllo della presenza di cartello segnalatore, della visibilità, accessibilità (assenza di ostacoli) "ed immediata utilizzabilità;" - controllo dell'assenza di anomalie o manomissioni (specie nel dispositivo di sicurezza), della stabilità delle strutture di supporto e della funzionalità delle ruote dei "carrellati;" - controllo che i contrassegni distintivi siano ben leggibili, che l'indicatore di pressione sia all'interno del campo verde, che il cartellino di manutenzione sia presente e correttamente compilato. - Verifica della presenza della segnaletica di sicurezza indicante il n° dell'estintore. - Eventuale ricarica degli estintori con relativa annotazione sul cartellino allegato. - Verifica della presenza di anomalie quali ugelli ostruiti, perdite, tracce di corrosione, sconnessioni o incrinature dei tubi flessibili, ecc. - Verifica su estintori carrellati che sia immediatamente utilizzabile e libero da ostacoli; che sia esente da danni alle strutture di supporto ed alle saldature, che l'estintore sia esente da danni ai mozzi ed ai cuscinetti delle ruote e che le ruote siano perfettamente funzionanti; del buono stato del fissaggio ruote-mozzi; dell'efficienza del traino. - verifica stato pesatura e misura della pressione interna.				7
				cad Euro	0,28
Casa dello Studente - Terni	IS - Estintori a polvere numero		14,00	€/a	206,37
TOTALE ANNUO CODICE		P.1.2.4.1.1	14,00	Euro	206,37
P.1.2.4.1.1.0 a polvere					
P.1.2.4.1.1.1	Verifica - Controllo Estintori a polvere - revisione "- verifica di conformità al prototipo omologato;" - esame interno dell'apparecchio e controllo "funzionale di tutte le parti;" - controllo di tutte le sezioni di passaggio dell'agente estinguente ed eventuale ripristino "delle protezioni superficiali;" - taratura e/o sostituzione dei dispositivi di "sicurezza;" - ricarica e o sostituzione dell'agente estinguente. Montaggio dell'estintore in perfetto stato di efficienza. Al termine della verifica dovrà essere redatta scheda tecnica con indicate le attività effettivamente svolte e quanto riscontrato, nonché gli interventi eseguiti e quelli da dover eventualmente eseguire.				182
				cad Euro	22,93
Casa dello Studente - Terni	IS - Estintori a polvere numero		14,00	€/a	643,73
TOTALE ANNUO CODICE		P.1.2.4.1.1.1	14,00	Euro	643,73
P.1.2.4.4.0 Impianto antintrusione e controllo accessi					
P.1.2.4.4.0 Sistema citofonico					
P.1.2.4.4.4.1	Esame a vista - Impianto antintrusione e controllo accessi - Sistema citofonico - pulizia delle postazioni esterne. - controllo generale verifica del buon funzionamento dell'impianto e dello stato di conservazione delle varie apparecchiature.				182
				cad Euro	5,90
Casa dello Studente - Terni	IE - Sistema citofonico - numero di impianti		1,00	€/a	11,84

Codice	Attività	Periodicità (giorni)	Unità misura e prezzo	
Sede		Importo per ogni singola verifica	Quantità per sede	Importo annuo per sede
TOTALE ANNUO CODICE		P.1.2.4.4.1	1,00 Euro	11,84
P.1.2.7.0	IMPIANTI IDROSANITARI E GAS			
P.1.2.7.2.0	Impianto e rete di distribuzione acqua			
P.1.2.7.2.2.0	Rete di distribuzione e valvolame			
P.1.2.7.2.2.1	Esame a vista - Verifica funzionalità rete di distribuzione impianto idrico - controllo tenuta verifica dell'integrità delle tubazioni con particolare attenzione in corrispondenza dei raccordi tra tronchi di tubo e organi interposti, tra tubi ed apparecchi utilizzatori. - pulizia filtri controllo e pulizia o eventuale sostituzione dei filtri dell'impianto idrico. - controllo della manovrabilità valvole manovra di tutti gli organi di intercettazione e regolazione per evitare che finiscano per bloccarsi. Apertura e chiusura devono essere eseguiti senza forzare nelle posizioni estreme, manovrando cioè l'otturatore in senso opposto di una piccola frazione di giro. Eventuale lubrificazione. - controllo tenuta valvole regolazione del serraggio dei premistoppa sugli steli ed eventuale sostituzione degli organi di tenuta. - controllo generale controllo dell'integrità della rete con particolare attenzione allo stato degli eventuali dilatatori e giunti elastici (provvedendo, se deteriorati, alla loro sostituzione), alla tenuta delle congiunzioni a flangia, alla stabilità dei sostegni e degli eventuali giunti fissi, all'assenza di inflessioni nelle tubazioni a causa di dilatazioni termiche ostacolate o non compensate per effetto della eccessiva distanza dei sostegni. - controllo coibentazione controllo dell'integrità delle coibentazioni con eventuale ripristino per ogni edificio.			365
Casa dello Studente - Terni	INTERNO - Area totale lorda		2.688,00 mq Euro	0,04
TOTALE ANNUO CODICE		P.1.2.7.2.2.1	2.688,00 €/a Euro	95,16
P.1.2.7.1.0	Fognatura			
P.1.2.7.1.2	Esame a vista - Fognatura - Verifica impianto acque nere e bianche - verifica stato di conservazione ed efficienza. - verifica dello stato dei discendenti sia nei riguardi dell'ancoraggio e della stabilità meccanica che della tenuta. - verifica discendenti incassati verifica di eventuale presenza di umidità nelle murature al fine di individuare possibili perdite in corrispondenza dei passaggi dei discendenti della rete di scarico incassata. - verifica collettori orizzontali acque nere, apertura ed eventuale pulizia dei chiusini di raccordo e verifica della tenuta dei condotti orizzontali a vista. - verifica collettori orizzontali acque bianche, apertura ed eventuale pulizia dei chiusini di raccordo e verifica della tenuta dei condotti orizzontali a vista. - pulizia collettori acque nere o miste pulizia del sistema orizzontale di convogliamento delle acque nere con apertura dei pozzetti di ispezione, asportazione di fanghi mediante aspirazione e lavaggio con acqua a forte pressione. - pulizia collettori acque bianche o miste pulizia del sistema orizzontale di convogliamento delle acque bianche con apertura dei pozzetti di ispezione, asportazione di fanghi mediante aspirazione e lavaggio con acqua a forte pressione. - verifica dello stato di conservazione, verifica dello stato dei luoghi per rilievo di eventuali tracce di umidità diffusa e comunque segni di dispersione. - pulizia del sistema orizzontale di convogliamento delle acque nere con apertura dei pozzetti di ispezione, asportazione di fanghi mediante aspirazione e lavaggio con acqua a forte pressione. - pulizia del sistema orizzontale di convogliamento delle acque bianche con apertura dei pozzetti di ispezione, asportazione di fanghi mediante aspirazione e lavaggio con acqua a forte pressione.			365
Casa dello Studente - Terni	INTERNO - Area totale lorda		2.688,00 mq Euro	0,01
TOTALE ANNUO CODICE		P.1.2.7.1.2	2.688,00 €/a Euro	15,32
P.1.2.1.0	IMPIANTI DI CLIMATIZZAZIONE			
P.1.2.1.2	Verifica - Impianti di climatizzazione - controllo taratura verifica controllo taratura verifica della taratura in condizioni sostanzialmente di regime (es. metà stagione) come segue: - termoregolazione d'ambiente: temperatura del locale pilota, da misurare a stabilità raggiunta; tolleranza +/- 1°C; - termoregolazione climatica: temperatura di mandata (o media mandata-ritorno nei sistemi con sonda di mandata e ritorno) da misurare a stabilità raggiunta e da confrontare con la temperatura esterna (da misurare pure in condizioni stabili, in prossimità della sonda corrispondente) secondo la curva caratteristica impostata; tolleranz +/- 1°C di T ambiente di calcolo. Qualora la sonda esterna sia sensibile anche a sole e vento la temperatura esterna deve essere misurata in loro assenza per ogni edificio. - verifica della temperatura ambiente in locali scelti a campione nell'edificio riscaldato allo			365

Codice	Attività	Periodicità (giorni)	Unità misura e prezzo	
Sede	Importo per ogni singola verifica	Quantità per sede	Importo annuo per sede	
	scopo di garantire il rispetto delle norme di legge ed individuare eventuali squilibri dell'impianto e per verificare la corretta impostazione del diagramma di esercizio. Al termine della verifica dovrà essere redatta scheda tecnica con indicate le attività effettivamente svolte e quanto riscontrato, nonché gli interventi eseguiti e quelli da dover eventualmente eseguire.		cad	Euro 66,82
Casa dello Studente - Terni	IC - Taratura verifica ventilconvettori	1,00	€/a	66,82
TOTALE ANNUO CODICE		P.1.2.1.2	1,00	Euro 66,82
P.1.2.1.4.0	Reti e terminali per fluidi vettori liquidi			
P.1.2.1.4.6.0	Ventilconvettori			
P.1.2.1.4.6.1	Verifica - Impianti di climatizzazione - Controllo ventilconvettori - Controllo sistematico delle valvole e dei detentori a doppio regolaggio. - Controllo dei mobiletti con relativo smontaggio e rimontaggio delle pannellature. - lavaggio filtri lavaggio dei filtri con acqua e solventi opportuni e successiva asciugatura. - pulizia delle batterie di scambio controllo e pulizia delle batterie di scambio mediante aspiratore e successiva spazzolatura delle alette. - controllo tenuta controllo della tenuta all'acqua ed eliminazione di eventuali perdite che si dovessero riscontrare alle valvole, ai detentori e tra gli elementi. - controllo dei dispositivi di comando e/o controllo dell'integrità ed efficienza dei dispositivi di comando (termostato, interruttore, commutatore di velocità) - spurgo di eventuale aria presente mediante l'apposita valvolina. - controllo elettroventilatori, controllo dello stato e del livello di rumorosità degli elettroventilatori ed eventuale lubrificazione. Da eseguirsi possibilmente in concomitanza dell'avvio stagionale dell'impianto termico. Al termine della verifica dovrà essere redatta scheda tecnica con indicate le attività effettivamente svolte e quanto riscontrato, nonché gli interventi eseguiti e quelli da dover eventualmente eseguire.		cad	Euro 3,66
Casa dello Studente - Terni	IC - Ventilconvettori numero	42,00	€/a	153,62
TOTALE ANNUO CODICE		P.1.2.1.4.6.1	42,00	Euro 153,62
P.1.2.1.4.6.2	Impianti di climatizzazione - Pulizia ventilconvettori - pulizia dei filtri pulizia dei filtri aria mediante aspiratore. - pulizia raccolta condense pulizia della baccinella di raccolta delle condense e del relativo scarico con uso di opportuni disinfettanti. - verifica rete di scarico verifica di funzionalità della rete di scarico delle condense con eventuale disostruzione.		cad	Euro 5,33
Casa dello Studente - Terni	IC - Ventilconvettori numero	42,00	€/a	907,93
TOTALE ANNUO CODICE		P.1.2.1.4.6.2	42,00	Euro 907,93
P.1.2.1.4.1.0	Radiatori			
P.1.2.1.4.1.1	Verifica - Impianti di climatizzazione - Controllo radiatori - Controllo dei collegamenti alla rete, delle giunzioni e delle valvole con eventuale eliminazione delle piccole perdite con interventi immediati. - controllo scambio termico controllo della temperatura su tutta la superficie scaldante per l'individuazione di eventuali presenza di sacche d'aria; spurgo dell'aria degli elementi per il ripristino del funzionamento. - controllo integrità controllo dello stato della superficie esterna con asportazione di eventuale presenza di ruggine e ritocchi di verniciatura. Da eseguirsi possibilmente in concomitanza dell'avvio stagionale dell'impianto termico. Al termine della verifica dovrà essere redatta scheda tecnica con indicate le attività effettivamente svolte e quanto riscontrato, nonché gli interventi eseguiti e quelli da dover eventualmente eseguire.		cad	Euro 1,76
Casa dello Studente - Terni	IC - Radiatori numero	31,00	€/a	54,47
TOTALE ANNUO CODICE		P.1.2.1.4.1.1	31,00	Euro 54,47
P.1.2.6.0	IMPIANTI ELETTRICI			
P.1.2.6.1	Esame a vista - Verifica della rispondenza dello schema elettrico alla reale situazione impiantistica con eventuale aggiornamento degli elaborati. - verifica schema controllo della rispondenza dello schema elettrico alla reale situazione impiantistica con eventuale aggiornamento degli elaborati per ogni edificio.		cad	Euro 58,80
Casa dello Studente - Terni	GENERICICO - Verifica elaborati	1,00	€/a	58,80
TOTALE ANNUO CODICE		P.1.2.6.1	1,00	Euro 58,80

Codice	Attività	Periodicità (giorni)	
		Unità misura e prezzo	
Sede	Importo per ogni singola verifica	Quantità per sede	Importo annuo per sede
P.1.2.6.1.0	Corpi illuminanti		
P.1.2.6.1.1	Verifica - Verifica funzionale dei corpi illuminanti di emergenza e segnalazione. - verifica dello stato e dell'efficienza dell'impianto delle luci di emergenza e segnalazione mediante l'accensione di tutti i corpi illuminanti e loro completa scarica, da effettuare in orario mattutino con sufficiente luminosità naturale. - eventuale sostituzione lampade esaurite o in via di esaurimento con altre aventi la stessa emissione la medesima temperatura di colore e lo stesso indice di resa cromatica. I riflettori parabolici di alluminio devono essere manipolati solo mediante l'uso di guanti in modo da evitare la formazione di impronte. - verifica dell'efficienza dell'illuminazione di sicurezza - eventuale sostituzione di accessori quali lampade, reattori, starter, condensatori di rifasamento, ecc. - eventuale sostituzione di batterie per lampade di emergenza.		182
Casa dello Studente - Terni	IE - Corpi illuminanti di emergenza	33,00	cad Euro 0,13 €/a 8,39
TOTALE ANNUO CODICE		P.1.2.6.1.1	33,00 Euro 8,39
P.1.2.6.5.0	Quadri		
P.1.2.6.5.1.0	Quadri generali di bt		
P.1.2.6.5.1.1	Verifica - Verifica generale quadri principali - verifica generale verifica dell'efficienza dei dispositivi di chiusura delle carpenterie di contenimento delle apparecchiature e della conservazione del previsto grado di protezione, dello stato delle lampade spia con eventuale sostituzione e della strumentazione. - verifica strumentazione verifica dell'efficienza della strumentazione. - controllo surriscaldamenti accertamento dell'eventuale presenza di surriscaldamenti localizzati e serraggio dei morsetti. - verifica sinottico verifica della corretta applicazione sul quadro o sulle apparecchiature di targhette identificatrici del circuito e/o del servizio con eventuale applicazione e ripristino di quelle mancanti o errate, dello stesso tipo di quelle esistenti. - verifica differenziali verifica con idonea strumentazione dei tempi e delle correnti differenziali di intervento degli interruttori per ogni quadro. - verifica lampade spia verifica dell'efficienza delle lampade spia ed eventuale sostituzione. - verifica relè, verifica dei valori di taratura dei relè termici ed eventuale ritaratura. - verifica interruttori magnetotermici verifica dell'efficienza delle protezioni magnetotermiche e dei teleruttori. - verifica interruttori differenziali verifica delle caratteristica tempo/corrente di intervento degli interruttori differenziali. - serraggio morsetti controllo e serraggio di tutte le connessioni elettriche in arrivo e in partenza delle apparecchiature e nella morsettiera e verifica di eventuali surriscaldamenti. - verifica strumentazione verifica dell'efficienza degli strumenti di misura. - verifica apparecchiature verifica a vista dello stato di efficienza degli interruttori sezionatori ed automatici, dei teleruttori, contattori e degli altri dispositivi presenti. - verifica dello stato dei fusibili e loro eventuale sostituzione. - equilibratura fasi controllo dell'equilibratura dei carichi sulle tre fasi ed eventuale modifica del cablaggio in modo da contenere lo squilibrio entro il 30%. - verifica a vista della continuità dei circuiti di terra afferenti ai singoli quadri. - Sostituzione di tutti gli elementi non funzionanti Al termine della verifica dovrà essere redatta scheda tecnica con indicate le attività effettivamente svolte e quanto riscontrato, nonché gli interventi eseguiti e quelli da dover eventualmente eseguire.		182
Casa dello Studente - Terni	IE - Quadri principali numero	5,00	cad Euro 9,14 €/a 91,60
TOTALE ANNUO CODICE		P.1.2.6.5.1.1	5,00 Euro 91,60
P.1.2.6.5.2.0	Quadri secondari		
P.1.2.6.5.2.1	Verifica - Verifica generale quadri secondari - verifica carpenterie verifica dell'efficienza dei dispositivi di chiusura delle carpenterie di contenimento delle apparecchiature e della conservazione del previsto grado di protezione ed eventuale ripristino. - controllo surriscaldamenti accertamento dell'eventuale presenza di surriscaldamenti localizzati e serraggio dei morsetti. - verifica sinottico verifica della corretta applicazione sul quadro o sulle apparecchiature di targhette identificatrici del circuito e/o del servizio con eventuale applicazione e ripristino di quelle mancanti o errate, dello stesso tipo di quelle esistenti. - verifica differenziali verifica con idonea strumentazione dei tempi e delle correnti differenziali di intervento degli interruttori per ogni quadro. - verifica lampade spia verifica dell'efficienza delle lampade spia ed eventuale sostituzione. - verifica relè, verifica dei valori di taratura dei relè termici ed eventuale ritaratura. - verifica interruttori magnetotermici verifica dell'efficienza delle protezioni magnetotermiche e dei teleruttori.		182

Codice	Attività	Periodicità (giorni)	Unità misura e prezzo	
Sede	Importo per ogni singola verifica	Quantità per sede	Importo annuo per sede	
	<ul style="list-style-type: none"> - verifica interruttori differenziali verifica delle caratteristica tempo/corrente di intervento degli interruttori differenziali. - serraggio morsetti controllo e serraggio di tutte le connessioni elettriche in arrivo e in partenza delle apparecchiature e nella morsettiera e verifica di eventuali surriscaldamenti. - verifica strumentazione verifica dell'efficienza degli strumenti di misura. - verifica apparecchiature verifica a vista dello stato di efficienza degli interruttori sezionatori ed automatici, dei teleruttori, contattori e degli altri dispositivi presenti. - verifica dello stato dei fusibili e loro eventuale sostituzione. - equilibratura fasi controllo dell'equilibratura dei carichi sulle tre fasi ed eventuale modifica del cablaggio in modo da contenere lo squilibrio entro il 30%. - verifica a vista della continuità dei circuiti di terra afferenti ai singoli quadri. - Sostituzione di tutti gli elementi non funzionanti <p>Al termine della verifica dovrà essere redatta scheda tecnica con indicate le attività effettivamente svolte e quanto riscontrato, nonché gli interventi eseguiti e quelli da dover eventualmente eseguire.</p>		cad Euro	9,14
Casa dello Studente - Terni	IE - Quadri secondari numero	9,00	€/a	164,88
TOTALE ANNUO CODICE		P.1.2.6.5.2.1	Euro	164,88
P.1.2.6.6.0	Rete elettrica di distribuzione e apparecchiature			
P.1.2.6.6.2.0	Distribuzione			
P.1.2.6.6.2.1	<p>Verifica - Rete elettrica di distribuzione impianti elettrici - Verifica della distribuzione- Prove di funzionamento delle apparecchiature collegate all'impianto elettrico - Prova a campione della componentistica elettrica distribuita</p> <p>Rete elettrica di distribuzione impianti elettrici - Verifica della distribuzione</p> <ul style="list-style-type: none"> - Verifica della resistenza di isolamento dell'impianto elettrico per ogni edificio. - Verifica dello stato di conservazione dei conduttori a vista - verifica dei contenitori - controllo a vista - verifica dello stato di integrità dei contenitori, con particolare attenzione ai coperchi delle cassette e delle scatole di passaggio e/o di derivazione con eventuale ripristino del previsto grado di protezione - verifica delle morsettiere, controllo ed eventuale aggiornamento delle targhette nelle morsettiere - verifica generale, controllo delle morsettiere e serraggio delle connessioni, verifica dell'integrità dei conduttori, dei contenitori, e del prescritto grado di protezione - verifica isolamento, verifica dello stato di isolamento delle parti in tensione e del serraggio dei morsetti - verifica della continuità dei conduttori di protezione e dei conduttori equipotenziali principali e supplementari. Deve essere eseguita una prova di continuità. - verifica della resistenza di isolamento dell'impianto elettrico. La resistenza di isolamento deve essere misurata tra ogni conduttore attivo e la terra. Durante questa misura, i conduttori di fase e di neutro possono essere collegati assieme. Le misure devono essere effettuate in c.c. L'apparecchio di prova deve essere in grado di fornire la tensione e la corrente di prova prevista dalle normative CEI 64.8. <p>Quando il circuito comprende dispositivi elettronici, durante le misure i conduttori di fase e di neutro devono essere collegati assieme. Questa precauzione è necessaria perché l'effettuazione della prova senza una connessione tra i conduttori attivi potrebbe danneggiare i dispositivi elettronici.</p> <ul style="list-style-type: none"> - Verifica della protezione per separazione dei circuiti nel caso di sistemi SELV e PELV e nel caso di separazione elettrica. La separazione delle parti attive del sistema SELV da quelle di altri circuiti e dalla terra deve essere verificata mediante una misura della resistenza di isolamento. I valori di resistenza ottenuti devono essere in accordo con quanto previsto dalle norme CEI 64.8 di cui al punto precedente. La separazione delle parti attive del sistema PELV da quelle di altri circuiti deve essere verificata mediante una misura della resistenza di isolamento. I valori di resistenza ottenuti devono essere in accordo con quanto previsto dalle norme CEI 64.8 di cui al punto precedente. La separazione delle parti attive da quelle di altri circuiti e dalla terra deve essere verificata mediante una misura della resistenza di isolamento. I valori di resistenza ottenuti devono essere in accordo con quanto previsto dalle norme CEI 64.8 di cui al punto precedente. - verifica delle caratteristiche del dispositivo di protezione associato (a campione) mediante interruzione automatica dell'alimentazione. La verifica dell'efficacia delle misure di protezione contro i contatti indiretti mediante interruzione automatica dell'alimentazione deve essere effettuata secondo quanto previsto dalle norme CEI 64.8 e in ogni caso per i dispositivi a corrente differenziale mediante esame a vista e con prove di funzionamento. Le prove di funzionamento degli interruttori differenziali dovranno essere divise in due parti e due frequenze diverse: <ul style="list-style-type: none"> 1) la prima riguarda la prova mediante tasto di prova 2) la seconda, da eseguire con strumento, dovrà essere effettuata in tre fasi, una prima verifica a IDn a 0°, una seconda verifica a IDn a 180° ed una terza prova a 5 IDn per ogni interruttore differenziale. - Prove di polarità. 		1095	

Codice	Attività	Periodicità (giorni)	Unità misura e prezzo		
Sede	Importo per ogni singola verifica	Quantità per sede	Importo annuo per sede		
	<p>Nel caso vi siano impianti nei quali è vietato installare dispositivi di interruzione unipolare sul conduttore di neutro, si deve effettuare una prova di polarità per verificare che tali dispositivi siano installati solo sulle fasi.</p> <p>Al termine della verifica dovrà essere redatta scheda tecnica con indicate le attività effettivamente svolte e quanto riscontrato, nonché gli interventi eseguiti e quelli da dover eventualmente eseguire.</p> <p>Rete elettrica - Prove di funzionamento delle apparecchiature collegate all'impianto elettrico - Prova a campione della componentistica elettrica distribuita</p> <p>Le unità costituite da diversi componenti, come le apparecchiature prefabbricate, le lampade da tavolo, e quant'altro di proprietà dell'Amministrazione e non menzionato altrove comprensivo dei relativi ausiliari, dei comandi e i blocchi devono essere sottoposti a una prova di funzionamento per verificare che essi siano "montati, regolati ed installati" in accordo con le prescrizioni normative.</p> <p>I dispositivi di protezione devono essere sottoposti a prove di funzionamento se necessario, per verificare se sono stati installati e regolati in modo appropriato.</p> <p>Particolare attenzione dovrà essere posta alla prova di funzionamento delle eventuali parti relative alla sicurezza (là dove questi esistono), verificando che l'impianto sia in condizione di poter entrare immediatamente e automaticamente in funzione.</p> <p>Verifica dello stato d'integrità e prova funzionale di tutta la componentistica elettrica distribuita (prese, interruttori, deviatori, pulsanti, relè, ecc.).</p> <p>Eventuali difetti riscontrati andranno sanati eventualmente sostituendo la componentistica con altra uguale.</p>		mq	Euro	0,04
Casa dello Studente - Terni	INTERNO - Area totale lorda	2.688,00	€/a		33,15
TOTALE ANNUO CODICE		P.1.2.6.6.2.1	2.688,00	Euro	33,15
P.1.2.6.6.3.0	Impianti di equipotenzializzazione e messa a terra				
P.1.2.6.6.3.1	<p>Verifica - Verifica della messa a terra. Impianti di equipotenzializzazione e messa a terra - Sistema equipotenzializzazione - Conduttori di protezione - Sistema di dispersione</p> <p>- verifica dello stato di conservazione dei conduttori in partenza del nodo principale e da quelli supplementari (se esistenti) con serraggio dei bulloni e ripristino delle parti che dovessero risultare deteriorate per ogni edificio.</p> <p>- verifica schemi controllo della rispondenza dello schema elettrico alla reale situazione impiantistica con eventuale aggiornamento degli elaborati per ogni edificio.</p> <p>- verifica della messa a terra, verifica strumentale della continuità dei conduttori di protezione e del loro collegamento all'impianto di terra per ogni edificio.</p> <p>- verifica della continuità a campione verifica della continuità dei conduttori di protezione fino al nodo equipotenziale. La suddetta verifica deve essere effettuata a campione sul 10% delle connessioni a terra (apparecchi utilizzatori o prese a spina) per ogni edificio.</p> <p>- verifica della continuità generalizzata verifica di tutte le connessioni a terra se dalla verifica a campione dovesse risultare che quantità superiori al 10% di quelle esaminate per ogni edificio.</p> <p>- controllo del sistema controllo dello stato di conservazione del sistema di dispersione con apertura di eventuali pozzetti, verifica dell'assenza di corrosione o alterazioni meccaniche per ogni edificio.</p> <p>- verifica dello stato delle connessioni, serraggio dei capicorda e ripristino delle parti che dovessero risultare deteriorate, protezione con pasta neutralizzante di tutte le connessioni per ogni edificio.</p> <p>- verifica targhe e schemi controllo delle targhette indicatrici ed eventuale ripristino di quelle illeggibili o mancanti e della rispondenza dello schema elettrico alla reale situazione impiantistica con eventuale aggiornamento degli elaborati per ogni edificio.</p> <p>- misura del valore della resistenza di terra.</p> <p>Al termine della verifica dovrà essere redatta scheda tecnica con indicate le attività effettivamente svolte e quanto riscontrato, nonché gli interventi eseguiti e quelli da dover eventualmente eseguire.</p>		cad	Euro	129,22
Casa dello Studente - Terni	IE - Impianto di terra presenza	1,00	€/a		129,22
TOTALE ANNUO CODICE		P.1.2.6.6.3.1	1,00	Euro	129,22
P.1.2.3.0	IMPIANTI DI CUCINA E LAVANDERIA				
P.1.2.3.1.0	Elementi Cucina e Macchinari ad uso degli studenti				
P.1.2.3.1.1	<p>Verifica - Elementi Cucina, Macchinari, gruppi frigoriferi, forni, parti elettriche in genere, parti meccaniche in genere, pulizia parti non accessibili da utenti, sistemi di sicurezza, elementi minuti (frullatori, affettatrici, ecc.) ecc..</p> <p>Verifica cerniere delle porte, guarnizioni, serrature, termostati, supporti griglie, pulizia condensatore, pressostati, gruppi frigoriferi, parti elettriche in genere, presenza fluido refrigerante, pulizia parti non accessibili per ogni elemento di refrigerazione.</p> <p>Verifica delle molle delle porte dei forni, levette, aste, rubinetti acqua e gas, organi di</p>				90

Codice	Attività	Periodicità (giorni)	Unità misura e prezzo		
Sede			Importo per ogni singola verifica	Quantità per sede	Importo annuo per sede
	ingranaggio, ingrassaggio rubinetti e organi di movimento, funzionamento circuito termico, bruciatori, verifica regolazione combustione gas, valvole, ecc. per ogni elemento di cottura. Elementi Cucina e Macchinari - Verifica di parti elettriche in genere, parti meccaniche in genere, pulizia parti non accessibili da utenti, efficienza sistemi di sicurezza, ecc. per ogni elemento minuto (frullatori, affettatrici, ecc.) Al termine della verifica dovrà essere redatta scheda tecnica con indicate le attività effettivamente svolte e quanto riscontrato, nonché gli interventi eseguiti e quelli da dover eventualmente eseguire.				
				cad	Euro 1,27
Casa dello Studente - Terni	CUCINA - Frigoriferi numero		28,00	€/a	143,89
Casa dello Studente - Terni	CUCINA - elementi di cottura numero		2,00	€/a	10,28
TOTALE ANNUO CODICE			P.1.2.3.1.1	30,00 Euro	154,17
Apparati di sollevamento elettromeccanici					
P.1.2.2.1.1	Verifica - Verifica cabine degli apparati di sollevamento elettromeccanici- Verifica funi degli apparati di sollevamento elettromeccanici - Verifica macchinari degli apparati di sollevamento elettromeccanici				30
	Verifica cabine degli apparati di sollevamento elettromeccanici - verifica delle serrature, dei blocchi e leveraggi delle porte, degli inversori ai piani e degli interruttori di fine corsa per ogni ascensore. - lubrificazione delle serrature, dei blocchi, dei leveraggi, degli inversori e degli interruttori di fine corsa per ogni ascensore. - verifica porte, pulizia e lubrificazione delle serrature, dei blocchi, delle guide di scorrimento e dei leveraggi delle porte ai piani per ogni ascensore.				
	Verifica - Verifica funi degli apparati di sollevamento elettromeccanici - verifica dello stato di usura e dello scorrimento per ogni ascensore. - eguagliamento delle funi, delle catene e dei loro attacchi per ogni ascensore. - eventuale lubrificazione				
	Verifica - Verifica macchinari degli apparati di sollevamento elettromeccanici - verifica sicurezza verifica dell'integrità ed efficienza del paracadute, del limitatore di velocità e degli altri apparati di sicurezza ed eventuale sostituzione qualora necessario. - verifica apparecchiature elettromeccaniche verifica del regolare funzionamento di tutte le apparecchiature elettromeccaniche, dell'allineamento delle pulegge, dello stato delle cinghie ed eventuale sostituzione di parti qualora necessario. - lubrificazione, pulizia, regolazione dei macchinari, del paracadute e del limitatore di velocità.				
	Il tutto come previsto dalla normativa.				
				cad	Euro 117,54
Casa dello Studente - Terni	GENERICICO - Ascensori		1,00	€/a	1.430,02
TOTALE ANNUO CODICE			P.1.2.2.1.1	1,00 Euro	1.430,02
P.1.2.2.1.2	Verifica - Verifica vani corsa degli apparati di sollevamento elettromeccanici - Verifica motori degli apparati di sollevamento elettromeccanici - Verifica quadri degli apparati di sollevamento elettromeccanici				182
	Verifica vani corsa degli apparati di sollevamento elettromeccanici - verifica locale - verifica dello stato del locale e della presenza di eventuali infiltrazioni d'acqua; - controllo che la temperatura si mantenga entro il campo 5 - 40 °C per ogni ascensore. - lubrificazione delle guide e dei pattini ed in genere degli organi a scorrimento nel vano corsa per ogni ascensore. - verifica targhe e cartelli verifica della presenza e dello stato di idoneità dei cartelli monitori, di segnalazione e di divieto prescritti dalle norme, relativi ad accesso locali, fuori servizio, eventuale divieto d'uso in caso di incendio per ogni ascensore. - pulizia del locale macchinari per ogni ascensore. - eventuale pulizia fossa e trattamento disinfestante ecologico della fossa per ogni ascensore.				
	Verifica motori degli apparati di sollevamento elettromeccanici - controllo elettrico controllo dell'assorbimento elettrico (che deve corrispondere ai dati di targa con tolleranza del 15%), dello squilibrio interfase, della morsettiera con serraggio delle connessioni, della resistenza di isolamento per ogni motore. - verifica protezioni verifica della taratura delle termiche in relazione all'assorbimento dei motori per ogni motore. - controllo generale dello stato del motore con particolare riguardo, alla temperatura di funzionamento (che non deve superare, a regime raggiunto, i valori stabiliti dalla classe di appartenenza), all'efficienza della eventuale ventola (verificando che non vi siano occlusioni sulle bocche di ingresso dell'aria), allo stato degli eventuali giunti o organi di trasmissione (pulegge, cinghie e tendicorde) per ogni ascensore.				

Codice	Attività	Periodicità (giorni)	
		Unità misura e prezzo	
Sede	Importo per ogni singola verifica	Quantità per sede	Importo annuo per sede
	Verifica quadri degli apparati di sollevamento elettromeccanici - verifica schema, controllo della rispondenza dello schema elettrico alla reale situazione impiantistica con eventuale aggiornamento degli elaborati. - eventuali sistemazioni. Il tutto come previsto dalla normativa.		cad Euro 117,54
Casa dello Studente - Terni	GENERICO - Ascensori	1,00	€/a 235,72
TOTALE ANNUO CODICE		P.1.2.2.1.2	1,00 Euro 235,72
PORTINERIA			
P.4.1	Portierato, gestione e controllo degli ingressi, controllo dell'immobile e del mobilio sia diurno che notturno, sia feriale che festivo, per tutta la durata dell'appalto. Il servizio di portierato riguarda le funzioni di gestione e controllo degli ingressi nonché il controllo dell'immobile e del mobilio sia diurno che notturno, sia feriale che festivo, per tutta la durata dell'appalto. In particolare rientrano nei compiti la presenza diurna (dalle ore 8,00 alle ore 24,00) di un addetto con compiti di controllo delle persone che entrano all'interno dell'edificio e di quant'altro personale necessario per il controllo all'interno degli edifici, al fine di verificare il corretto uso degli spazi e di prevenire eventuali danneggiamenti da parte dei clienti della struttura. L'attività notturna (dalle ore 24,00 alle ore 8,00) prevede il controllo degli accessi, la vigilanza notturna e il servizio di controllo interno. E' ricompresa nel servizio, la custodia dell'immobile nella sua interezza, del mobilio, delle suppellettili, e di quant'altro presente all'interno delle strutture, sia esso di proprietà dell'Amministrazione o meno, messo a disposizione dalla Stazione appaltante per lo svolgimento del servizio stesso, materiale che sarà inventariato al momento della consegna. Rientra nel servizio di portierato anche il servizio di riscossione delle somme dovute dagli eventuali occupanti la struttura a titolo oneroso, e relativa gestione fiscale dell'incasso, i cui importi e nominativi verranno di volta in volta comunicati dall'Amministrazione. Tali somme, di spettanza dell'Agenzia, dovranno essere riversate dal Gestore sul conto corrente tenuto presso UNICREDIT SPA IBAN IT28E0200803043000000853695, previa emissione di fattura da parte dell'Agenzia stessa. E' inoltre a carico del servizio di portierato la comunicazione di cessione di fabbricato all'Autorità di Pubblica Sicurezza, in base alle normative vigenti. Il servizio di portierato dovrà essere organizzato in modo tale da poter svolgere anche le funzioni di addetto al primo soccorso e antincendio ai sensi del D.Lvo 81/2008 e s.m.i.. Nel caso specifico la periodicità pari a 365 giorni va intesa come espletamento dell'attività durante l'intero anno solare. Per ogni anno solare.		365
Casa dello Studente - Terni	PORTIERATO	1,00	ANNO Euro 94.191,91 €/a 94.191,91
TOTALE ANNUO CODICE		P.4.1	1,00 Euro 94.191,91
RISTORAZIONE			
P.5.1	Fornitura di pasto completo come da capitolato. Il servizio di ristorazione prevede l'approvvigionamento delle derrate alimentari, la preparazione e la distribuzione self-service dei pasti, in favore degli studenti universitari, e previa autorizzazione dell'ADiSU, da personale dipendente dall'Ente, da personale docente e non docente dell'Università e da eventuali ospiti convenzionati o autorizzati dall'Ente stesso. Il servizio ristorazione dovrà essere realizzato presso i locali debitamente attrezzati ubicati all'interno dell'edificio. L'erogazione dei pasti viene gestita e contabilizzata tramite un applicativo Software di "Gestione Mensa" fornito dall'Ente. Tale applicativo si avvale di una smart card (badge) personale fornita allo studente (o ad Utenti convenzionati o autorizzati) e di una cassa automatizzata dotata di un dispositivo di lettura della smart card. L'emissione dei badge e la gestione delle procedure applicative che ne determinano la validità e la tipologia di utenza (Fascia di reddito/merito e relativa tariffa ridotta/non ridotta da applicare) avverrà ad esclusiva cura dell'Ente. Il personale dell'Impresa addetto alla cassa verificherà l'identità dello studente tramite la foto ed i dati anagrafici associati alla smart card ed autorizzerà l'erogazione del pasto secondo l'importo determinato dall'applicativo, inserendo il badge nell'apposito lettore presente in cassa. L'Impresa prenderà in gestione la cassa automatizzata e dovrà assicurarne la custodia e l'utilizzo. Il lettore ed il relativo software messo a disposizione dall'Agenzia serve alla contabilizzazione del numero e della tipologia dei pasti erogati in favore della popolazione studentesca, all'identificazione della fascia di agevolazione a cui lo studente appartiene e alla rendicontazione delle somme incassate. Limitatamente a tali somme incassate, versate alla cassa direttamente dagli studenti, in ragione del diverso titolo di rilascio della tessera		365

Codice	Attività	Periodicità (giorni)	Unità misura e prezzo	
Sede		Importo per ogni singola verifica	Quantità per sede	Importo annuo per sede
	<p>magnetica da parte dell'Agenzia, trattandosi di somme comunque spettanti all'Agenzia, dovranno essere riversate dal Gestore sul conto corrente tenuto presso UNICREDIT SPA IBAN IT28E0200803043000000853695, previa emissione di fattura da parte dell'Agenzia stessa.</p> <p>Comprensivo altresì di pulizia e manutenzione della mensa.</p> <p>Nel caso specifico la periodicità pari a 365 giorni si riferisce al numero di pasti stimati dall'Amministrazione (pari a 6000) erogabili in un anno.</p> <p>Per ogni pasto completo fornito e servito a perfetta regola d'arte conforme alle specifiche di capitolato.</p>			
			ANNO	Euro
Casa dello Studente - Terni	RISTORAZIONE		6.000,00	€/a
				7,67
	TOTALE ANNUO CODICE	P.5.1	6.000,00	Euro
				46.045,80
				46.045,80

Quantità e importi per Interventi NON Periodici

Codice	Attività	Unità misura e prezzo	
Sedi		Quantità non periodica	Importo

S.2.0	PULIZIE, GUARDAROBA E LAVANDERIA		
S.2.2.4	Derattizzazione, disinfestazione e sanificazione con prodotti idonei. Interventi per disinfestazione e rimozione di nidi di vespe, calabroni ed imenotteri oculeati in genere, artropodi, formiche, topi, ratti e quant'altri sia perchè vettori o riserve di agenti infettivi sia perchè molesti e specie non desiderate. Il tutto realizzato con prodotti idonei a perfetta regola d'arte.	cad Euro	468,05
Casa dello Studente - Terni	ESTERNO - Aree Esterne	0,01 €/a	2,34
TOTALE ANNUO CODICE		0,01 Euro	2,34
S.2.1.0	Guardaroba - lavanderia		
S.2.1.1	Sostituzione delle coperte e dei copriletto di proprietà dell'Amministrazione. - Sostituzione delle coperte e dei copriletto di proprietà dell'Amministrazione nel caso di rottura con altra dello stesso tipo, materiale, forma, dimensione, ecc..	cad Euro	378,83
Casa dello Studente - Terni	INTERNO - Posti letto numero	0,48 €/a	181,84
TOTALE ANNUO CODICE		0,48 Euro	181,84
S.2.2.0	Pulizie		
S.2.2.1	Spazzatura, lavatura e disinfezione dei pavimenti e dei rivestimenti in occasioni particolari. - Spazzatura, lavatura e disinfezione dei pavimenti e dei rivestimenti in occasioni particolari quali situazioni climatiche che hanno prodotto sporco particolare, presenza di persone all'interno delle strutture che hanno contratto malattie infettive, ecc..	mq Euro	6,55
Casa dello Studente - Terni	INTERNO - Area totale lorda	26,88 €/a	176,08
TOTALE ANNUO CODICE		26,88 Euro	176,08
S.2.2.2	Lavaggio porte e finestre, se sporchi, in occasioni particolari. - Lavaggio vetri porte e finestre se sporchi in occasioni particolari quali situazioni climatiche che hanno prodotto sporco particolare, presenza di persone all'interno delle strutture che hanno contratto malattie infettive, ecc..	cad Euro	5,41
Casa dello Studente - Terni	INFISSI - Porta REI numero	10,55 €/a	57,12
Casa dello Studente - Terni	INFISSI - Porta NON REI con maniglione antipanic	0,66 €/a	3,57
Casa dello Studente - Terni	INFISSI - Porta in legno numero	5,94 €/a	32,13
Casa dello Studente - Terni	INFISSI - Porte in alluminio e vetro numero	0,66 €/a	3,57
Casa dello Studente - Terni	INFISSI - Porta in metallo numero	13,85 €/a	74,97
TOTALE ANNUO CODICE		31,66 Euro	171,36
S.2.2.3	Lavaggio e disinfezione dei apparecchi sanitari e rubinetterie, se sporchi, in occasioni particolari. - Lavaggio e disinfezione dei apparecchi sanitari e rubinetterie in occasioni particolari quali presenza di persone all'interno delle strutture che hanno contratto malattie infettive o altro.	cad Euro	5,99
Casa dello Studente - Terni	INTERNO - Sanitari comuni numero	0,04 €/a	0,22
Casa dello Studente - Terni	INTERNO - Rubinetteria comune numero	0,03 €/a	0,16
TOTALE ANNUO CODICE		0,06 Euro	0,38
S.1.0	MANUTENZIONE		
S.1.1.0	EDILE		
S.1.1.3.0	Muratura		
S.1.1.3.5.0	Pareti interne		
S.1.1.3.5.1	Pulizia per rimozione di macchie, graffiti o incrostazioni - Pareti interne - lavaggio ad acqua delle superfici - lavaggio ad acqua delle superfici con tecniche e detergenti adeguati al tipo di intonaco; - rimozione di macchie, graffiti o incrostazioni con spazzolatura o con mezzi meccanici o chimici e successivo lavaggio - preparazione del sottofondo, lavaggio del sottofondo, effettuazione della ripresa con gli stessi materiali dell'intonaco originario ed eventuale aggiunta di collanti o altri prodotti, riverniciatura con tinta dello stesso tipo e colore di quella esistente. Sono compresi eventuali ponteggi o altro per raggiungere la zona interessata e quant'altro occorrente per la riuscita dell'opera finito e funzionante il tutto a perfetta regola d'arte.	mq Euro	30,58
Casa dello Studente - Terni	INTERNO - Area di intonaco tintegeggiabile interno	40,55 €/a	1.239,97
TOTALE ANNUO CODICE		40,55 Euro	1.239,97
S.1.1.3.5.2	Riparazione sostituzione delle parti più soggette a usura o altre forme di degrado dell'intonaco e della vernice. - Pareti interne - riparazione sostituzione delle parti più soggette a usura o altre forme di degrado operando con rimozione delle aree da sostituire, pulizia di fondo con spazzola metallica, preparazione del sottofondo, lavaggio del sottofondo, effettuazione della ripresa con gli stessi materiali dell'intonaco originario ed eventuale aggiunta di collanti o altri prodotti, riverniciatura con tinta	mq Euro	28,17

Codice	Attività	Unità misura e prezzo	Importo
Sedi		Quantità non periodica	
	dello stesso tipo e colore di quella esistente. Sono compresi eventuali ponteggi o altro per raggiungere la zona interessata e quant'altro occorrente per la riuscita dell'opera finito e funzionante il tutto a perfetta regola d'arte.		
Casa dello Studente - Terni	INTERNO - Area di intonaco tintegeggiabile interno	4,05 €/a	114,20
TOTALE ANNUO CODICE		4,05 Euro	114,20
S.1.1.3.2.0	Parete di calcestruzzo facciavista		
S.1.1.3.1.0	Intonaco		
S.1.1.3.1.1	Ripristino intonaco. - riparazione rifacimenti di parti di intonaco, previa rimozione di quello ammalorato, e preparazione del fondo - ripristino e/o rimozione dell'intonaco deteriorato e ripristino con intonaco e prodotti specifici ed eventuale rifacimento della parte di intonaco danneggiata e/o deteriorata. Sono compresi eventuali ponteggi o altro per raggiungere la zona interessata, è altresì compreso ogni onere e fornitura per rendere l'opera finita e funzionante a perfetta regola d'arte.	mq Euro	31,68
Casa dello Studente - Terni	INTERNO - Area di intonaco tintegeggiabile interno	4,05 €/a	128,44
TOTALE ANNUO CODICE		4,05 Euro	128,44
S.1.1.3.6.0	Pavimenti		
S.1.1.3.6.2.0	interni		
S.1.1.3.6.2.1	Ripresa pavimenti interni. - localizzazione e valutazione dell'entità del difetto e sostituzione parziale o totale eseguita tramite la demolizione della parte di pavimento deteriorata e dello strato di collegamento esistenti, pulitura del sottofondo, preparazione del fondo e la posa di nuovo pavimento dello stesso tipo. E' altresì compreso ogni onere e fornitura per rendere l'opera finita e funzionante a perfetta regola d'arte.	mq Euro	24,85
Casa dello Studente - Terni	INTERNO - Area totale calpestabile	1,41 €/a	35,08
TOTALE ANNUO CODICE		1,41 Euro	35,08
S.1.1.3.7.0	Rivestimenti		
S.1.1.3.7.2.0	interni		
S.1.1.3.7.2.1	Ripristino rivestimenti interni (Ceramica, legno, cotto, ecc.). - ripristino sigillature rimozione delle sigillature deteriorate e ripristino con sigillanti e prodotti specifici ed eventuale rifacimento della parte di rivestimento danneggiata e/o deteriorata previa demolizione del rivestimento esistente e del sottostante piano di posa e rifacimento del rivestimento. E' altresì compreso ogni onere e fornitura per rendere l'opera finita e funzionante a perfetta regola d'arte.	mq Euro	24,85
Casa dello Studente - Terni	INTERNO - Rivestimento totale area	0,04 €/a	1,00
TOTALE ANNUO CODICE		0,04 Euro	1,00
S.1.1.3.8.0	Scale		
S.1.1.3.8.1	Scale - sistemazioni. - sostituzione di gradini con materiale uguale a quello rimosso Il tutto finito e funzicante a perfetta regola d'arte.	mq Euro	41,41
Casa dello Studente - Terni	INTERNO - Area scale e rampe interne	0,06 €/a	2,42
TOTALE ANNUO CODICE		0,06 Euro	2,42
S.1.1.3.10.0	Zoccolini		
S.1.1.3.10.1	Zoccolini - sistemazioni e rifacimenti. - rifissaggio di elementi distaccati. - stuccatura giunti - rifacimento parti degradate. Il tutto finito e funzicante a perfetta regola d'arte.	m Euro	5,63
Casa dello Studente - Terni	INTERNO - Perimetro interno lunghezza	0,17 €/a	0,96
TOTALE ANNUO CODICE		0,17 Euro	0,96
S.1.1.2.0	Complementi		
S.1.1.2.2.0	Corrimano - balaustre interni		
S.1.1.2.2.1	Sostituzione di corrimano, balaustre, parapetti, ecc. interni - Sostituzione di corrimano, balaustre, parapetti, ecc. interni previa rimozione dell'esistente, trasporto in discarica e rimontaggio del nuovo il tutto finito e funzionante a perfetta regola d'arte.	mq Euro	153,36
Casa dello Studente - Terni	RINGHIERE - Balaustre in ferro da interno	0,22 €/a	33,62
TOTALE ANNUO CODICE		0,22 Euro	33,62
S.1.1.2.2.2	Ripresa, riverniciature di corrimano, balaustre, parapetti, ecc. interni - ripresa riverniciature di corrimano, balaustre, parapetti, ecc. interni previa carteggiatura o sverniciatura, preparazione del fondo, applicazione protezioni (antiruggine o altro) e nuova	mq Euro	13,43

Codice	Attività	Unità misura e prezzo	Importo
Sedi		Quantità non periodica	
Casa dello Studente - Terni	vernice il tutto finito e funzionante a perfetta regola d'arte. RINGHIERE - Balaustra in ferro da interno	0,22 €/a	2,94
TOTALE ANNUO CODICE		0,22 Euro	2,94
S.1.1.4.0	Serramenti		
S.1.1.4.6.0	Vetri e guarnizioni		
S.1.1.4.6.1	Sostituzione di vetri e guarnizioni. - Sostituzione di vetri e guarnizioni quando danneggiati con altri dello stesso tipo, dimensione, forma, spessore, caratteristiche, ecc. forniti e posti in opera a perfetta regola d'arte	cad Euro	18,49
Casa dello Studente - Terni	INFISSI - Porte in alluminio e vetro numero	0,01 €/a	0,18
Casa dello Studente - Terni	INFISSI - Finestra in legno e vetro con SCURETTI	0,76 €/a	14,05
Casa dello Studente - Terni	INFISSI - Finestra in legno e vetro SENZA SCURETTI	0,15 €/a	2,77
TOTALE ANNUO CODICE		0,92 Euro	17,00
S.1.1.4.5.0	Porte e Finestre		
S.1.1.4.5.1.0	Alluminio		
S.1.1.4.5.1.1	Sostituzione di porta in alluminio. Sostituzione di porta in alluminio con altra dello stesso materiale nonché dello stesso colore, forma e dimensione e in ogni caso come richiesto dall'Amministrazione. - comprensiva di cerniere, maniglie, serrature, guarnizioni, vetri e di quant'altro qui non espressamente menzionato ma presente nella porta da sostituire della stessa tipologia delle precedenti e in ogni caso come richiesto dall'Amministrazione. Fornita, posta in opera e funzionante a perfetta regola d'arte.	cad Euro	871,25
Casa dello Studente - Terni	INFISSI - Porte in alluminio e vetro numero	0,00 €/a	0,61
Casa dello Studente - Terni	INFISSI - Porta NON REI con maniglione antipanic	0,00 €/a	0,61
TOTALE ANNUO CODICE		0,00 Euro	1,22
S.1.1.4.5.2.0	Legno		
S.1.1.4.5.2.1	Sostituzione di porta o finestra in legno. Sostituzione di porta o finestra in legno con altra dello stesso legno e della stessa essenza nonché dello stesso colore, forma e dimensione e in ogni caso come richiesto dall'Amministrazione. - comprensiva di controtelaio, cerniere, maniglie, serrature, guarnizioni, vetri e di quant'altro qui non espressamente menzionato ma presente nella porta o finestra da sostituire della stessa tipologia delle precedenti e in ogni caso come richiesto dall'Amministrazione. Fornita, posta in opera e funzionante a perfetta regola d'arte.	cad Euro	369,08
Casa dello Studente - Terni	INFISSI - Porta in legno numero	0,44 €/a	160,55
TOTALE ANNUO CODICE		0,44 Euro	160,55
S.1.1.4.5.3.0	REI		
S.1.1.4.5.3.1	Sostituzione di porta REI. Sostituzione di porta REI con altra dello stesso materiale e tipologia nonché dello stesso colore, forma e dimensione e in ogni caso come richiesto dall'Amministrazione. - comprensiva di controtelaio, cerniere, maniglie, serrature, guarnizioni, vetri, maniglioni antipanic, chiudiporta aerei, regolatori di chiusura, elettromagneti e di quant'altro qui non espressamente menzionato ma presente nella porta da sostituire della stessa tipologia delle precedenti e in ogni caso come richiesto dall'Amministrazione. Fornita, posta in opera e funzionante a perfetta regola d'arte.	cad Euro	871,61
Casa dello Studente - Terni	INFISSI - Porta REI numero	0,15 €/a	131,09
TOTALE ANNUO CODICE		0,15 Euro	131,09
S.1.1.6.0	Tinteggi e verniciature		
S.1.1.6.2.0	Pareti interne		
S.1.1.6.2.1	Ritinteggio di parti di pareti interne. Tinteggiatura a tempera, in tinta unica chiara, su intonaco civile, a calce, o a gesso, eseguita a qualsiasi altezza, su pareti e soffitti interni, volte etc.. Preparazione accurata del supporto mediante spazzolatura con raschietto e spazzola di saggina, per eliminare corpi estranei quali grumi, scabrosità, bolle, alveoli, difetti di vibrazione, con stuccatura di crepe e cavillature, per ottenere omogeneità e continuità delle superfici da imbiancare e tinteggiare. Imprimatura ad uno strato di isolante a base di resine acriliche all'acqua data a pennello. Ciclo di pittura costituito da strato di fondo e strato di finitura con pittura a tempera, dati a pennello od a rullo. Sono compresi: le scale; i cavalletti; i ponteggi provvisori interni ove occorrenti; la pulitura degli ambienti ad opera ultimata. E' inoltre compreso quanto altro occorre per dare l'opera finita. A due strati del tipo liscio di cui il primo di fondo dato a pennello ed il secondo di finitura dato a rullo; su pareti e soffitti intonacati a civile.	mq Euro	7,44
Casa dello Studente - Terni	INTERNO - Area di intonaco tinteggiabile interno	8,11 €/a	60,32
TOTALE ANNUO CODICE		8,11 Euro	60,32
S.1.1.6.3.0	Serramenti		

Codice	Attività	Unità misura e prezzo	Importo
Sedi		Quantità non periodica	
S.1.1.6.3.3.0	Porte		
S.1.1.6.3.3.2.0	Legno		
S.1.1.6.3.3.2.1	Verniciatura porte in legno. Pittura su legno, sia interno che per esterno, con smalto alchidico (o simile a discrezione dell'Amministrazione) pigmentato in tinta di qualsiasi colore, previa preparazione del supporto con battitura dei nodi, tassellatura e sigillatura di crepe e fessure, eliminazione di resine solidificate. Imprimitura data a pennello con fondo costituito da miscela di cementite e olio di lino cotto (rapporto 1:1) opportunamente diluito (o simile a discrezione dell'Amministrazione), successiva carteggiatura e ripassatura delle stuccature. Applicazione di due strati di smalto alchidico colorato oleosintetico o sintetico (o simile a discrezione dell'Amministrazione) a finire sia opaco che lucido. Sono comprese: le opere provvisionali; la pulitura ad opera ultimata; la carteggiatura; la stuccatura; la finitura. E' inoltre compreso quanto altro occorre per dare l'opera finita. Con due mani date a pennello di smalto colorato sintetico.	cad Euro	78,55
Casa dello Studente - Terni	INFISSI - Porta in legno numero	0,01 €/a	0,71
TOTALE ANNUO CODICE		0,01 Euro	0,71
S.1.1.6.3.3.1.0	Ferro/REI		
S.1.1.6.3.3.1.1	Verniciatura porte in ferro e REI. - Riverniciatura mediante asportazione vecchia vernice tramite carteggiatura o con attrezzi meccanici o con sverniciatore, preparazione del fondo e pulitura delle superfici metalliche da verniciare. Accurata pulitura realizzata con attrezzi manuali e meccanici per la rimozione di depositi di corrosione a scaglie o vaiolate e parti di pittura disancorata. - Applicazione di pittura antiruggine per esterno ed interno, su opere metalliche, a pennello di uno o piu' strati di pittura antiruggine. Sono compresi: le opere provvisionali; la pulitura ad opera ultimata. E' inoltre compreso quanto altro occorre per dare l'opera finita. - Applicazione della vernice. Pittura di finitura per interno ed esterno su opere metalliche, con applicazione a piu' strati dei vari tipi di smalto colorato. Sono compresi: le opere provvisionali; la pulitura ad opera ultimata. E' inoltre compreso quanto altro occorre per dare l'opera finita. Finitura con due strati.	cad Euro	165,29
Casa dello Studente - Terni	INFISSI - Porta REI numero	0,00 €/a	0,26
Casa dello Studente - Terni	INFISSI - Porta in metallo numero	0,00 €/a	0,35
TOTALE ANNUO CODICE		0,00 Euro	0,61
S.1.2.0	IMPIANTISTICA		
S.1.1	Altro - Previsione di spesa con tutto quello che non è stato espressamente scritto e si è riscontrato rilevante (da indicare su foglio a parte).	cad Euro	3.983,28
Casa dello Studente - Terni	GENERICICO - Edificio	1,00 €/a	3.983,28
TOTALE ANNUO CODICE		1,00 Euro	3.983,28
S.1.2.4.0	IMPIANTI DI SICUREZZA		
S.1.2.4.1.0	Antincendio		
S.1.2.4.1.1	Sostituzione di staffe per estintori, cartelli indicatori di qualsiasi genere e forma, complementi per la sicurezza in genere, ecc. forniti e posti in opera a perfetta regola d'arte	cad Euro	50,00
Casa dello Studente - Terni	IS - Impianto idrante antincendio presenza	0,05 €/a	2,57
Casa dello Studente - Terni	IS - Rivelatori manuali di incendio numero	0,41 €/a	20,56
Casa dello Studente - Terni	IS - Naspi o idranti numero	0,36 €/a	17,99
Casa dello Studente - Terni	IS - Estintori a polvere numero	0,72 €/a	35,98
TOTALE ANNUO CODICE		1,54 Euro	77,10
S.1.2.4.1.2	Antincendio Impianto idrico - Sostituzione di valvola di controllo o tenuta. Sostituzione di valvola di controllo o tenuta di qualsiasi forma, dimensione e tipo comprensiva dello smontaggio della valvola da sostituire, del trasporto in discarica e di quant'altro necessario al fine di rendere l'opera finita e funzionante a per fetta regola d'arte. Sono compresi eventuali lavori edili.	cad Euro	389,36
Casa dello Studente - Terni	IS - Naspi o idranti numero	0,00 €/a	0,27
TOTALE ANNUO CODICE		0,00 Euro	0,27
S.1.2.4.1.3	Antincendio Impianto idrico - Sostituzione di parte di tubazione. Sostituzione di parte di tubazione di adduzione dell'acqua di qualsiasi forma, dimensione e tipo comprensiva dello smontaggio del tratto di tubo da sostituire, del trasporto in discarica e di quant'altro necessario al fine di rendere l'opera finita e funzionante a per fetta regola d'arte. Sono compresi eventuali lavori edili.	cad Euro	133,89
Casa dello Studente - Terni	IS - Naspi o idranti numero	0,00 €/a	0,09
TOTALE ANNUO CODICE		0,00 Euro	0,09
S.1.2.4.1.4	Sostituzione in caso di danneggiamento o apparecchio fuori uso di lancia in rame per cassette antincendio.	cad Euro	169,24
Casa dello Studente - Terni	IS - Naspi o idranti numero	0,24 €/a	40,64
TOTALE ANNUO CODICE		Euro	

Codice	Attività	Unità misura e prezzo	Importo
Sedi		Quantità non periodica	
		0,24	40,64
S.1.2.4.1.5	Sostituzione in caso di danneggiamento o apparecchi fuori uso di pulsanti di allarme manuali sottovetro e di organi di comando manuali o automatici.	cad Euro	88,75
Casa dello Studente - Terni	IS - Impianti rivelazione incendio presenza	0,02 €/a	1,77
TOTALE ANNUO CODICE		0,02 Euro	1,77
S.1.2.4.1.6	Sostituzione di estintori di qualsiasi tipo o forma. - Sostituzione di estintori di qualsiasi tipo o forma in caso di danneggiamento o apparecchio fuori uso.	cad Euro	89,49
Casa dello Studente - Terni	IS - Estintori a polvere numero	0,12 €/a	10,77
TOTALE ANNUO CODICE		0,12 Euro	10,77
S.1.2.4.1.7	Sostituzione in caso di danneggiamento o apparecchio fuori uso di rivelatori di stato (fumo, gas, ecc.) o altro di qualsiasi tipo e forma destinati alla sicurezza antincendio.	cad Euro	363,83
Casa dello Studente - Terni	IS - Impianti rivelazione incendio presenza	0,01 €/a	1,82
TOTALE ANNUO CODICE		0,01 Euro	1,82
S.1.2.4.1.8	Sostituzione in caso di rottura di qualsiasi segnalazione delle vie di esodo.	cad Euro	17,70
Casa dello Studente - Terni	IS - Vie di esodo presenza	0,01 €/a	0,18
TOTALE ANNUO CODICE		0,01 Euro	0,18
S.1.2.4.1.9	Sostituzione in caso di danneggiamento di collari, setti, tamponamenti antifiamma, ecc..	cad Euro	39,25
Casa dello Studente - Terni	IS - Impianto idrante antincendio presenza	0,00 €/a	0,04
TOTALE ANNUO CODICE		0,00 Euro	0,04
S.1.2.4.1.10	Sostituzione in caso di danneggiamento o apparecchi fuori uso di sirene di allarme.	cad Euro	286,65
Casa dello Studente - Terni	IS - Impianti rivelazione incendio presenza	0,00 €/a	0,14
TOTALE ANNUO CODICE		0,00 Euro	0,14
S.1.2.4.1.11	Sostituzione in caso di danneggiamento o apparecchio fuori uso di rotolo tubo gommato per cassette antincendio.	cad Euro	871,86
Casa dello Studente - Terni	IS - Impianto idrante antincendio presenza	0,03 €/a	29,90
Casa dello Studente - Terni	IS - Naspi o idranti numero	0,24 €/a	209,33
TOTALE ANNUO CODICE		0,27 Euro	239,23
S.1.2.4.3.0	Porte REI		
S.1.2.4.3.1	Sostituzione di porta REI e porte di esodo (in cui è installato il maniglione antipanico). - Sostituzione di porta REI o di porta di esodo comprensiva dello smontaggio della porta, dei maniglioni, dei regolatori, delle ferramenta e di quant'altro; della cernita di ciò che può essere recuperato e del trasporto in discarica di ciò che deve essere buttato; dell'installazione della nuova porta della stessa forma e dimensione e delle relative ferramenta (maniglioni, regolatori di chiusura, chiudipora aerei, serrature, ecc.); della vernicatura; della regolazione e di quant'altro al fine di rendere l'opera finita e funzionante a perfetta regola d'arte. Per qualsiasi porta di qualsiasi forma e dimensione.	cad Euro	1.117,39
Casa dello Studente - Terni	INFISSI - Porta REI numero	0,15 €/a	168,06
Casa dello Studente - Terni	INFISSI - Porta NON REI con maniglione antipanico	0,01 €/a	10,50
TOTALE ANNUO CODICE		0,16 Euro	178,56
S.1.2.4.3.2	Sostituzione di attuatori di sicurezza (elettromagneti, reg. di chiusura, chiudiporta aerei, serrature, ecc.). - Sostituzione di attuatori di sicurezza (elettromagneti, reg. di chiusura, chiudiporta aerei, ecc.) comprensivo dello smontaggio dell'elemento da sostituire, del suo trasporto in discarica; del rimontaggio dell'elemento; della regolazione dell'elemento; e di quant'altro necessario per rendere l'opera finita e funzionante a perfetta regola d'arte.	cad Euro	139,29
Casa dello Studente - Terni	INFISSI - Porta REI numero	0,15 €/a	20,95
TOTALE ANNUO CODICE		0,15 Euro	20,95
S.1.2.7.0	IMPIANTI IDROSANITARI E GAS		
S.1.2.7.1.0	Impianto di scarico acque piovane, bianche e nere		
S.1.2.7.2.0	Impianto e rete di distribuzione acqua		
S.1.2.7.2.3.0	rubinetteria		
S.1.2.7.2.3.1	Sostituzione dei materiali di tenuta della rubinetteria. - sistemazioni riattivazione della manovrabilità e/o sostituzione dei materiali di tenuta della rubinetteria.	cad Euro	106,84
Casa dello Studente - Terni	INTERNO - Sanitari comuni numero	0,40 €/a	42,74
Casa dello Studente - Terni	INTERNO - Sanitari bagni nelle camere numero	5,70 €/a	609,01
TOTALE ANNUO CODICE		6,10 Euro	651,75
S.1.2.7.2.3.2	Sostituzione rubinetteria. - sostituzioni di parti o di interi gruppi di rubinetteria qualora non sia possibile la sistemazione	cad Euro	171,84

Codice	Attività	Unità misura e prezzo	Importo
Sedi		Quantità non periodica	
	e/o non siano reperibili le parti avariate con altra uguale alla precedente (stesso tipo e stessa marca) comprensivo dello smontaggio dell'elemento rotto, del suo trasporto in discarica e del rimontaggio dell'elemento sostituito. Sono altresì comprese eventuali opere murarie, minuteria e quant'altro per rendere l'opera finita e funzionante a perfetta regola d'arte.		
Casa dello Studente - Terni	INTERNO - Sanitari bagni nelle camere numero	2,28 €/a	391,81
Casa dello Studente - Terni	INTERNO - Sanitari comuni numero	0,16 €/a	27,50
TOTALE ANNUO CODICE		2,44 Euro	419,31
S.1.2.7.2.1.0 apparecchi sanitari			
S.1.2.7.2.1.3	Sostituzione in caso di rottura di apparecchi sanitari e/o complementi e/o relativi estrattori di aria installati nei singoli bagni. - Sostituzione in caso di rottura di apparecchio sanitario e/o complementi (vaso igienico, coprivaso, spazzolini per vaso, cassetta di scarico, bidet, piatti doccia, porta carta igienica, orinatoio a parete, turche, lavelli, portasapone, specchi, portasciugamani, infisso paraschizzi doccia, tende, estrattore di aria ecc.) con altro uguale al precedente (stesso tipo e stessa marca) comprensivo dello smontaggio dell'elemento rotto, del suo trasporto in discarica e del rimontaggio dell'elemento sostituito. Sono altresì comprese eventuali opere murarie, minuteria e quant'altro per rendere l'opera finita e funzionante a perfetta regola d'arte.	cad Euro	286,71
Casa dello Studente - Terni	INTERNO - Sanitari comuni numero	0,08 €/a	22,94
TOTALE ANNUO CODICE		0,08 Euro	22,94
S.1.2.7.2.1.1	Sostituzione dei flessibili. - verifica della tenuta ed eventuale sostituzione dei collegamenti flessibili di alimentazione degli apparecchi sanitari.	cad Euro	58,19
Casa dello Studente - Terni	INTERNO - Sanitari bagni nelle camere numero	0,81 €/a	47,10
Casa dello Studente - Terni	INTERNO - Sanitari comuni numero	0,06 €/a	3,31
TOTALE ANNUO CODICE		0,87 Euro	50,41
S.1.2.7.2.1.2	Disostruzione scarichi. - disostruzione meccanica degli scarichi senza rimozione degli apparecchi, mediante lo smontaggio dei sifoni, l'uso di aria in pressione, o sonde flessibili, e/o l'uso di prodotti chimici.	cad Euro	45,72
Casa dello Studente - Terni	INTERNO - Sanitari bagni nelle camere numero	1,14 €/a	52,12
Casa dello Studente - Terni	INTERNO - Sanitari comuni numero	0,08 €/a	3,66
TOTALE ANNUO CODICE		1,22 Euro	55,78
S.1.2.7.2.2.0 rete di distribuzione			
S.1.2.7.2.2.1	Sistemazione tubazione. - sistemazione di tubazioni di impianti idrosanitari e gas in genere, incassati e non, comprensivo della demolizione e ripristino delle murature e delle finiture, della sistemazione e sostituzione delle parti da sostituire delle verifiche, sono compresi eventuali ponteggi o altro per raggiungere la zona interessata e quant'altro occorrente per la riuscita dell'opera finita e funzionante il tutto a perfetta regola d'arte.	mq Euro	505,93
Casa dello Studente - Terni	INTERNO - Area totale lorda	2,69 €/a	1.359,94
TOTALE ANNUO CODICE		2,69 Euro	1.359,94
S.1.2.7.2.2.2	Ripristino degli isolanti deteriorati delle tubazioni. - ripristino degli isolanti deteriorati con coibentazione dello stesso tipo e con le stesse caratteristiche meccaniche e termiche.	mq Euro	59,15
Casa dello Studente - Terni	INTERNO - Area totale lorda	26,88 €/a	1.589,92
TOTALE ANNUO CODICE		26,88 Euro	1.589,92
S.1.2.1.0 IMPIANTI DI CLIMATIZZAZIONE			
S.1.2.1.3.0 Reti e terminali per fluidi vettori liquidi			
S.1.2.1.3.2.0 Rubinetti, Valvolame, misuratori, ecc.			
S.1.2.1.3.2.1	Sostituzione in caso di danneggiamento o apparecchiatura fuori uso di rubinetti (es. per ventilconvettori) o parte di essi, di saracinesche, valvole (massima, minima, limitatrici, non ritorno, caduta, sicurezza, ecc.), filtri per qualsiasi funzione legata agli impianti, il tutto di qualsiasi natura e tipologia per ogni edificio.	cad Euro	594,59
Casa dello Studente - Terni	GENERICO - Impianti in genere presenza	0,01 €/a	5,95
TOTALE ANNUO CODICE		0,01 Euro	5,95
S.1.2.1.3.2.2	Sostituzione di misuratori, saracinesche, giunti, raccordi, app. di regolazione(termostati, umidostati, termosonde, manometri, ecc.), isolamenti termici, guarnizioni, ventilatori, aspiratori, torrini, canalizzazioni aria e relativi accessori, scarichi. Il tutto in caso di danneggiamento, deterioramento o app. fuori uso di qualsiasi natura, dimensione, tipo per qualsiasi tipo di impianto per ogni edificio.	cad Euro	440,51
Casa dello Studente - Terni	GENERICO - Impianti in genere presenza	0,01 €/a	4,41
TOTALE ANNUO CODICE		0,01 Euro	4,41
S.1.2.1.3.4.0 Tubazioni e coibentazioni			
S.1.2.1.3.4.2	Ripristino degli isolanti deteriorati delle tubazioni.	mq Euro	74,64

Codice	Attività	Unità misura e prezzo	Importo
Sedi		Quantità non periodica	
	- ripristino degli isolanti deteriorati con coibentazione dello stesso tipo e con le stesse caratteristiche meccaniche e termiche.		
Casa dello Studente - Terni	INTERNO - Area totale lorda	52,95 €/a	3.952,58
TOTALE ANNUO CODICE		52,95 Euro	3.952,58
S.1.2.1.3.4.1	Sistemazione tubazione di impianti di climatizzazione. - sistemazione di tubazioni di impianti di climatizzazione in genere, incassati e non, comprensivo della demolizione e ripristino delle murature e delle finiture, della sistemazione e sostituzione delle parti da sostituire delle verifiche, sono compresi eventuali ponteggi o altro per raggiungere la zona interessata e quant'altro occorrente per la riuscita dell'opera finita e funzionante il tutto a perfetta regola d'arte.	mq Euro	440,87
Casa dello Studente - Terni	INTERNO - Area totale lorda	2,69 €/a	1.185,07
TOTALE ANNUO CODICE		2,69 Euro	1.185,07
S.1.2.1.3.5.0 Ventilconvettori e condizionatori split			
S.1.2.1.3.5.1	Sostituzione filtri dei ventilconvettori e condizionatori split. - sostituzione dei filtri quando usurati o secondo le indicazioni del costruttore con filtri dello stesso tipo.	cad Euro	43,74
Casa dello Studente - Terni	IC - Ventilconvettori numero	0,46 €/a	20,21
TOTALE ANNUO CODICE		0,46 Euro	20,21
S.1.2.1.3.5.2	Sostituzione in caso di rottura di ventilconvettori e/o di condizionatori split nella loro interezza. - Sostituzione in caso di rottura di ventilconvettori e/o di condizionatori split nella loro interezza.	cad Euro	1.117,39
Casa dello Studente - Terni	IC - Ventilconvettori numero	0,00 €/a	4,69
TOTALE ANNUO CODICE		0,00 Euro	4,69
S.1.2.1.3.5.3	Sostituzione dei cuscinetti dei ventilconvettori e condizionatori split. - sostituzione dei cuscinetti con altri idonei.	cad Euro	234,79
Casa dello Studente - Terni	IC - Ventilconvettori numero	0,23 €/a	54,24
TOTALE ANNUO CODICE		0,23 Euro	54,24
S.1.2.1.3.5.4	Sostituzione dei motori degli elettroventilatori e condizionatori split non riparabili. - Sostituzione dei motori degli elettroventilatori non riparabili con motori dello stesso tipo.	cad Euro	686,66
Casa dello Studente - Terni	IC - Ventilconvettori numero	0,05 €/a	31,72
TOTALE ANNUO CODICE		0,05 Euro	31,72
S.1.2.1.3.5.5	Sostituzione dei dispositivi di comando dei Ventilconvettori e condizionatori split. - Sostituzione dei dispositivi di comando e/o controllo dei dispositivi di comando guasti (termostato, interruttore, commutatore di velocità).	cad Euro	223,87
Casa dello Studente - Terni	IC - Ventilconvettori numero	0,05 €/a	10,34
TOTALE ANNUO CODICE		0,05 Euro	10,34
S.1.2.1.3.5.6	Sostituzione in caso di rottura di tutte le valvole e gli accessori singolarmente o nella loro completezza dei ventilconvettori e condizionatori split. - Sostituzione in caso di rottura di tutte le valvole e gli accessori singolarmente o nella loro completezza.	cad Euro	665,66
Casa dello Studente - Terni	IC - Ventilconvettori numero	0,05 €/a	30,75
TOTALE ANNUO CODICE		0,05 Euro	30,75
S.1.2.1.3.1.0 Radiatori			
S.1.2.1.3.1.1	Sostituzione radiatori in caso di rottura. - Sostituzione radiatore in caso di rottura e/o di tutte le valvole e gli accessori singolarmente o nella loro completezza.	cad Euro	471,29
Casa dello Studente - Terni	IC - Radiatori numero	0,00 €/a	1,46
TOTALE ANNUO CODICE		0,00 Euro	1,46
S.1.2.6.0 IMPIANTI ELETTRICI			
S.1.2.6.1.0 Corpi illuminanti			
S.1.2.6.1.1	Sostituzione dei corpi illuminanti. - sostituzione dei corpi illuminanti non più efficienti.	cad Euro	67,46
Casa dello Studente - Terni	IE - Corpi illuminanti numero	2,26 €/a	152,47
TOTALE ANNUO CODICE		2,26 Euro	152,47
S.1.2.6.1.2	Sostituzione di lampade ed accessoristica per corpi illuminanti. - sostituzione di lampade ed accessoristica non più efficiente, in via di esaurimento, esauriti o guasti con altri dello stesso tipo (forma, emissione, durata, etc.). Sostituzione di starter, reattori, capacità di rifasamento per i corpi illuminanti di tipo fluorescente. Il tutto a perfetta regola d'arte per rendere l'opera finita e funzionante a perfetta regola d'arte.	cad Euro	34,66
Casa dello Studente - Terni	IE - Corpi illuminanti numero	11,30 €/a	391,69
TOTALE ANNUO CODICE		11,30 Euro	391,69
S.1.2.6.1.3	Sostituzione di batterie per i corpi illuminanti di emergenza. - sostituzione di batterie, per i corpi illuminanti di emergenza, non più efficienti, in via di	cad Euro	100,01

Codice	Attività	Unità misura e prezzo	Importo
Sedi		Quantità non periodica	
	esaurimento, esauriti o guasti con altri dello stesso tipo (forma, emissione, durata, etc.). Il tutto a perfetta regola d'arte per rendere l'opera finita e funzionante a perfetta regola d'arte.		
Casa dello Studente - Terni	IE - Corpi illuminanti di emergenza	0,50 €/a	50,17
TOTALE ANNUO CODICE		0,50 Euro	50,17
S.1.2.6.2.0 Impianti di equipotenzializzazione e messa a terra			
S.1.2.6.2.1	Ripristino impianti di equipotenzializzazione, messa a terra e scariche atmosferiche. - ripristino delle connessioni delle masse e delle masse estranee qualora, in occasione di ispezioni, dovessero risultare carenze di qualunque tipo per ogni edificio. - ripristino componenti impianto di messa a terra e impianto di distribuzione della messa a terra ed eventuale sostituzione di parti e/o componenti - ripristino componenti impianto di scariche atmosferiche ed eventuale sostituzione di parti e/o componenti Il tutto finito e funzionante a perfetta regola d'arte.	mq Euro	96,71
Casa dello Studente - Terni	INTERNO - Area totale lorda	1,34 €/a	129,97
TOTALE ANNUO CODICE		1,34 Euro	129,97
S.1.2.6.4.0 Quadri elettrici			
S.1.2.6.4.1	Quadri Elettrici - Sostituzione di apparecchiature guaste - Sostituzione di apparecchiature guaste, degli interruttori, sezionatori, dei teleruttori, contattori, dei fusibili, delle lampade spia, di interruttori di protezione, strumenti di misura, centrali di comando, contattori, relè termici, sezionatori, apparecchiatura in genere nel quadro non più efficienti di qualsiasi forma, dimensione e portata e degli altri dispositivi presenti e di quant'altro per rendere l'opera finita e funzionante a perfetta regola d'arte.	cad Euro	107,26
Casa dello Studente - Terni	IE - Quadri secondari numero	0,02 €/a	1,93
Casa dello Studente - Terni	IE - Quadri principali numero	0,01 €/a	1,07
TOTALE ANNUO CODICE		0,03 Euro	3,00
S.1.2.6.4.2	Sostituzione della carpenteria del quadro elettrico se danneggiata. - Sostituzione della carpenteria del quadro elettrico se danneggiata di qualsiasi dimensione e forma.	cad Euro	283,88
Casa dello Studente - Terni	IE - Quadri principali numero	0,00 €/a	0,14
Casa dello Studente - Terni	IE - Quadri secondari numero	0,00 €/a	0,26
TOTALE ANNUO CODICE		0,00 Euro	0,40
S.1.2.6.5.0 Rete elettrica di distribuzione e apparecchiature			
S.1.2.6.5.1	Sostituzione componenti impianto (prese, pulsanti, interruttori, deviatori, invertitori, ecc.). - Sostituzione in caso di rottura di frutti per impianto elettrico di qualsiasi tipo, di qualsiasi forma, dimensione e portata come prese, pulsanti, interruttori, deviatori, invertitori, prese di servizio, ecc. Sostituzione di prese a spina di qualsiasi apparecchio di proprietà dell'Amministrazione. Il tutto finito e funzionante a perfetta regola d'arte.	mq Euro	46,01
Casa dello Studente - Terni	INTERNO - Area totale lorda	2,69 €/a	123,68
TOTALE ANNUO CODICE		2,69 Euro	123,68
S.1.2.6.5.2	Sostituzione di cavi deteriorati. - Sostituzione di cavi elettricie e di comunicazione deteriorati di qualsiasi forma, dimensione e portata il tutto posto in opera finito e funzionante a perfetta regola d'arte..	mq Euro	58,46
Casa dello Studente - Terni	INTERNO - Area totale lorda	2,69 €/a	157,15
TOTALE ANNUO CODICE		2,69 Euro	157,15
S.1.2.6.5.3	Sostituzione di tubi, canalette, passerelle danneggiate di qualsiasi forma, dimensione e tipo. - Sostituzione di tubi, canalette, passerelle danneggiate di qualsiasi forma, dimensione e tipo il tutto posto in opera finito e funzionante a perfetta regola d'arte..	mq Euro	69,63
Casa dello Studente - Terni	INTERNO - Area totale lorda	2,69 €/a	187,15
TOTALE ANNUO CODICE		2,69 Euro	187,15
S.1.2.5.0 IMPIANTI DI TELECOMUNICAZIONE			
S.1.2.5.1.0 Apparecchi citofonici			
S.1.2.5.1.1	Sostituzione di parti di apparecchi citofonici. - sostituzione di parti, sostituzione di placche, coperchi, telai e connettori che dovessero risultare avariati o in cattivo stato con altri dello stesso tipo.	cad Euro	26,61
Casa dello Studente - Terni	IT - Citofoni numero	0,01 €/a	0,14
TOTALE ANNUO CODICE		0,01 Euro	0,14
S.1.2.5.3.0 Rete di trasmissione fonia e dati			
S.1.2.5.3.1	Rete di trasmissione fonia e dati - Sostituzione di parti. - sostituzione di parti, sostituzione di placche, coperchi, telai e connettori che dovessero risultare avariati o in cattivo stato con altri dello stesso tipo.	cad Euro	23,21
Casa dello Studente - Terni	IT - Rete di trasmissione fonia e dati presenza	0,01 €/a	0,23
TOTALE ANNUO CODICE		0,01 Euro	0,23

Codice	Attività	Unità misura e prezzo	
Sedi		Quantità non periodica	Importo
S.1.2.3.0	IMPIANTI DI CUCINA		
S.1.2.3.1	Sostituzione di componente di cucina ad uso degli studenti. - Sostituzione in caso di danneggiamento o apparecchio fuori uso di componente di cucina nella sua interezza (frigorifero, elemento di cottura, ecc.), nonché dei relativi accessori previa rimozione dell'elemento non funzionante e rimontaggio degli elementi nuovi il tutto per rendere l'opera finita e funzionante a perfetta regola d'arte.	cad	Euro 900,59
Casa dello Studente - Terni	CUCINA - Frigoriferi numero	1,40	€/a 1.260,83
Casa dello Studente - Terni	CUCINA - elementi di cottura numero	0,10	€/a 90,06
TOTALE ANNUO CODICE		1,50 Euro	1.350,89

SERVIZI: costi della sicurezza da interferenze NON SOGGETTI A RIBASSO calcolati dall'Amministrazione determinati in base alla redazione del DUVRI

Segnale a cavalletto	cad	4	totale	€ 30,00	€ 120,00
Catena di plastica	m	40	totale	€ 1,50	€ 60,00
Mastro segnaletico m.100	cad	24	totale	€ 5,00	€ 120,00
					€ 300,00

LAVORI: costi della sicurezza NON SOGGETTI A RIBASSO calcolati dall'Amministrazione

Segnale a cavalletto	cad	4	totale	€ 30,00	€ 120,00
Catena di plastica	m	40	totale	€ 1,50	€ 60,00
Mastro segnaletico m.100	cad	24	totale	€ 5,00	€ 120,00
					€ 300,00

LAVORI: oneri della sicurezza NON SOGGETTI A RIBASSO calcolati dall'Amministrazione
determinati in base alla DGR n°569/2011

DGR n°569/2011

2.1.1 Procedimento di calcolo

Importo lavori	25.098,31
SG=(IL/ Csg1) x Csg2	
Csg1(numero fisso) =	1,265
Percentuale delle spese generali	0,15 %
SG=(IL/ 1,265) x 0,15	
SG=importo delle Spese Generali	2.976,08
Gli oneri	
O= Psg x SG	
Psg = T1% x [1+(T2%+T3%+T4%)]	
T1% (da tabella 1) =	0,40 %
T2% (da tabella 2) =	0,02 %
T3% (da tabella 3) =	0,05 %
T4% (da tabella 4) =	- %
Psg = T1% x [1+(T2%+T3%+T4%)] =	0,43
Oneri (€) =	1.273,76

Dati riepilogativi Offerta

IMPORTO ANNUO PERIODICHE (Euro) 226.137,23

In Lettere

IMPORTO ANNUO NON PERIODICHE (Euro) 19.015,38

In Lettere

IMPORTO ANNUO TOTALE OFFERTO (Euro) 245.152,61

In Lettere

Ore annue totali previste per il servizio di pulizia e portineria = 1.877,92

Ore annue totali previste per il servizio di manutenzione edile ed 730,05

Ore annue totali previste per il servizio di ristorazione = 1.600,00

Incidenza percentuale del costo del materiale rispetto all'importo complessivo dell'appalto = 17,01 %

Incidenza percentuale della sommatoria delle spese generali ed utile d'impresa rispetto all'importo complessivo dell'appalto = 20,95 %

Importo incidenza costo della mano d'opera per i lavori - non potrà essere inferiore a €/anno 9.313,37 9.317,08

Come da capitolato:

- SERVIZI: costi della sicurezza da interferenze NON SOGGETTI A RIBASSO calcolati dall'Amministrazione pari ad €/anno 300,00

- LAVORI: costi della sicurezza NON SOGGETTI A RIBASSO calcolati dall'Amministrazione pari ad €/anno 300,00

- LAVORI: oneri della sicurezza NON SOGGETTI A RIBASSO calcolati dall'Amministrazione pari ad €/anno 1.273,76 determinati in base alla DGR n°569/2011

Firma e Timbro